

仕 様

本品の仕様外観は改善の為、予告なく変更する場合があります。

電 源	リチウムイオンバッテリー (3.7V 2200mAh)
使 用 光 源	白色LED4個、赤色LED1個 (交換不可)
定 格 入 力	DC5V 600mA (最大)
充 電 時 間	約5.5時間 (満充電まで) ※充放電約300回可能
光 束	スポットモード約80lm エリアモード約180lm スポット+エリアモード約220lm ※簡易的に本体照明部分を積分球に入れ、満充電で実測した数値。満充電時。
連続点灯時間	スポットモード約12時間 エリアモード約6時間 スポット+エリアモード約4.5時間 赤/赤SOSモード約100時間
照度(距離1m)	約290ルクス(スポットモード)/ 約200ルクス(エリアモード)
保 護 等 級	IPX4 JIS/IES保護等級 (JIS C 0920:2003):あらゆる方向からの水の飛まつによっても有害な影響を及ぼしてはならない。
質 量	約116g
外 形 寸 法	(約)幅80×高さ105×奥行23mm
付 属 品	USB充電ケーブル(約50cm).保証書付取扱説明書

ECLAT

living a convenient life

SOS Morse code

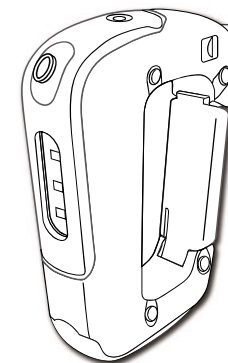
LED カラбина マルチライト



保証書付

取扱説明書

型番: LH-CS23A7 品番: 08-0916



このたびはお買い上げいただき、誠にありがとうございます。
ご使用前に必ずこの取扱説明書をお読みのうえ、正しくお使いください。この説明書には、安全にお使いいただき事故を未然に防ぐための重要な注意事項と製品の取り扱い方を示しています。お読みになられた後はご使用時にいつでも見られるよう大切に保管してください。

※本紙に記載しているイラストはイメージです。

----- (キリトリ線) -----

保証規定

無料修理規定

- 取扱説明書、本体貼付ラベル等の注意書に従った使用状態で、保証期間内に故障した場合のみ、無料修理いたします。
- 保証期間内でも次の場合には有料修理となります。
(イ) 使用上の誤り、または、自己修理、分解、調整、改造等による故障及び損傷
(ロ) お買い上げ後の輸送、移動、落下等による故障及び損傷
(ハ) 火災、地震、水害、落雷、その他の天災地変、公害、塩害、異常電圧、水掛り等による故障及び損傷
(ニ) 消耗または摩耗した部品、付属品の交換
(ホ) 本書のご提示がない場合
(ヘ) 本書にお買い上げ年月日、お客様名、販売店名の記入がない場合、あるいは文字を書きかえられた場合 (但し、販売店シールや領収書でも未記入項目の代用となります)
(ト) 本品本来の用途以外に使用された場合の故障及び損傷
(チ) 一般家庭用以外 (例: 業務用、または業務用に準ずる使用方法) で使用された場合の故障及び損傷
- ご贈答、ご転居等で本保証書に記入のお買い上げ販売店に修理がご依頼になれない場合は、弊社修理ご相談センターにお問い合わせください。
- 本書は日本国内においてのみ有効です。This warranty is valid only in Japan.
- 本書は再発行いたしませんので紛失しないよう大切に保管してください。

OHM 株式会社 オーム電機
〒342-8502 埼玉県吉川市旭3-8
<https://www.ohm-electric.co.jp>

修理に関するご相談は 修理ご相談センターへ

電話受付 **048-992-3970** 平日 9:00~17:00
※土曜・日曜・祝日及び年末年始は除きます

製品に関するお問い合わせは お客様相談室へ
●通話料無料 ●携帯・IP・公衆電話からは
0120-963-006 048-992-2735
電話受付 平日 9:00~17:00
※土曜・日曜・祝日及び年末年始は除きます

警告

- 光をのぞきこんだり、ほかの人の目に当てたりしない。
- 本品は水中用ではないので、水中で使用しない。
- USB充電口カバーをしっかりと閉じてください。防水性能が損なわれます。
- 本品を分解したり改造しない。
- 本品に過剰な衝撃を与えたり、無理な力を加えない。重いものを吊るさない。
- 本体を使用中 (点灯・点滅) は絶対に充電をしない。
- 付属のUSBケーブル以外では充電しない。
- USBケーブルを傷つけたり、加工したり、無理に曲げたり、ねじったり、引っ張ったり、加熱したりしない。

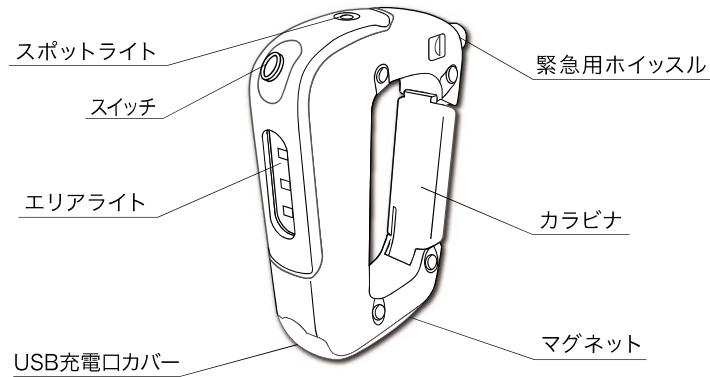


注意

- LEDの特性上、光の色や明るさにバラつきが出る場合がありますのでご了承ください。
- LEDは交換できません。
- 使用後は必ずスイッチを切る。
- 定期的に充電、点灯、点検する。
- 高温・多湿・直射日光・車内等には長時間放置しない。

各部の名称

下記の図は一部簡略化しております。



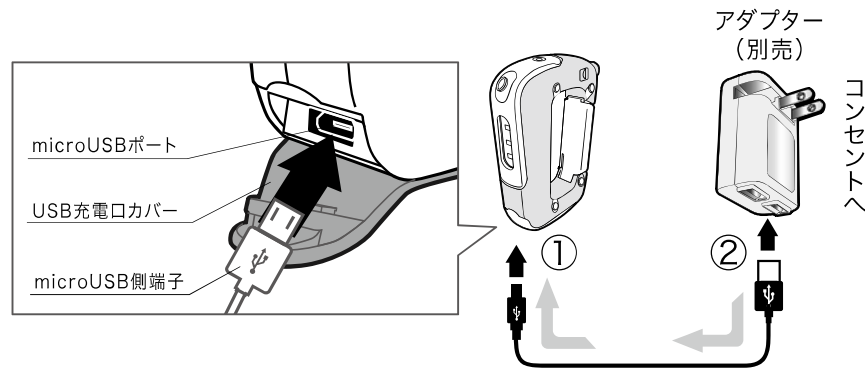
本体への充電方法

※はじめてご使用になるときは必ず充電してからお使いください。

本体への充電方法

- ①イラストのように、USB充電口カバーを下にめくって、付属のUSBケーブルのmicroUSB側端子をmicroUSBポートに差し込みます。
- ②USBポート付きの充電器(ACアダプター等)に付属のUSBケーブルのUSB側端子を差し込み充電を開始します。

※充電中は赤色のLEDが点滅し、スイッチを押すと消灯します。



- ※USBポート付きの充電器は本製品には含まれておりません。
- ※必ず充電前にお使いになる充電器の説明書等にて使用方法をご確認ください。
- ※パソコンのUSBポートから充電は行わないでください。
- ※ご使用後は必ず再充電(満充電)してから保管してください。

スイッチ操作方法

- スイッチを押すたびに、スポットモード▶エリアモード▶スポット+エリアモード▶赤点灯モード▶赤点滅モード(SOSモールス信号)▶消灯の順に切り替わります。
- 3秒以上点灯すると、モードが固定されます。再度スイッチを押すと消灯します。消灯すると前の点灯モードを保持します。

カラビナ・マグネット・緊急用ホイッスル

- カラビナ付きなので、上から吊るしてランタンに。またはリュック等に吊るして使用できます。
- マグネット付きでスチール製品などに取り付けできます。
- 緊急用ホイッスル付き。軽く吹くと大きな音が出ます。

(キリリ線)

保証書

商品名	LEDカラビナマルチライト		★お買い上げ日:	年	月	日
型番	LH-CS23A7	品番	08-0916	保証期間: 本体1年間(お買い上げの日から)		
お客様	(フリガナ) ★お名前 様					
	★ご住所 〒 - 電話 ()					
修理メモ						
販売店	★住所 店名 電話					

- (注) ★印欄にお買い上げ日と販売店の記入のない場合は無効となりますので、必ずご確認ください。
- ※この保証書は、本書に明示した期間、条件のもとにおいて無料修理をお約束するものです。
 - ※この保証書によって保証書を発行している者(保証責任者)、及びそれ以外の事業者に対するお客様の法律上の権利を制限するものではありません。
 - ※保証期間経過後の修理についてご不明な場合は、お買い上げの販売店または、弊社修理ご相談センターにお問い合わせください。
 - ※お客様にご記入いただいた保証書の控えは、保証期間内のサービス活動及びその後の安全点検活動のために、記載内容を利用させていただく場合がございますのでご了承ください。