



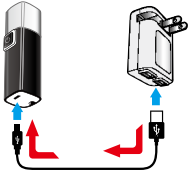
LH-C25A5

品番 08-0714

特長

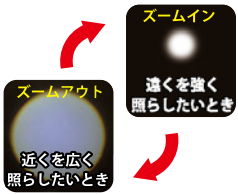
USB充電で繰り返し使える LEDライト

POINT1 USB充電で繰り返し使える



付属のUSBケーブルで繰り返し充電して使用できます。USBポート付き充電器(別売)などを使用して充電可能。

POINT2 ズーム機能



POINT3 明るさ調整機能



スイッチを押すと【High→Low→点滅→消灯】の順に切り替わります。

照度 ※ズームイン時

High モード 約93000ルクス 約7100ルクス 約2100ルクス



Low モード 約9000ルクス 約3900ルクス 約1000ルクス

光束及び連続使用時間 ※ズームアウト・満充電時

(使用温度等により数値に変化が出る場合があります)

モード	光束(明るさ)		連続使用時間
	約	約	
High モード	約250ルーメン	約70ルーメン	約30分
Low モード	約250ルーメン	約70ルーメン	約2時間

仕様 ●改良のため、予告なく仕様を変更する場合があります。

電源	リチウムイオンバッテリー(3.7V 600mAh内蔵) ※交換不可
光源	白色LED(交換不可)
定格入力	DC5V 500mA(最大)
充電時間	約1.5時間(満充電まで) ※充電電約300回可能
本体質量	約64g
外形寸法	(約)最大径 26mm×長さ97mm
付属品	充電用USBケーブル(約20cm)

株式会社 オーム電機
〒342-8502 埼玉県吉川市旭3-8
https://www.ohm-electric.co.jp

型番 LH-C25A5
品番 08-0714

製品に関するお問い合わせは、お客様相談室へ
●電話受付 ●メール 受付 ●お問い合わせ先
0120-963-006 048-992-2735
受付時間 平日9:00~17:00
※土曜・日曜・祝日及び年末年始は閉じます
修理に関するご相談は、修理ご相談センターへ
電話受付 048-992-3970 平日9:00~17:00
※土曜・日曜・祝日及び年末年始は閉じます



MADE IN CHINA

本体の各部名称

①ヘッド部 ②本体 ③スイッチ ④マイクロUSBポート ⑤充電表示部 ⑥ストラップ穴



本体への充電方法

※はじめてご使用になるときは必ず充電してからお使いください。

本体への充電方法

- イラストのように、付属のUSBケーブルのマイクロUSB側端子を④マイクロUSBポートに差し込みます。
- USBポート付きの充電器(ACアダプター等)に付属のUSBケーブルのUSB側端子を差し込み充電を開始します。
- 充電が始まると⑤充電表示部が赤色に点灯します。満充電になると緑色に点灯します。

※USBポート付きの充電器は本製品には含まれておりません。

※必ず充電前にお使いになる充電器の説明書等にて使用方法をご確認ください。

※本体に充電しながらの点灯は絶対に行わないでください。

※パソコンのUSBポートからの充電はできない場合があります。

※ご使用後は必ず再充電(満充電)してから保管してください。

スイッチ操作方法(明るさ調整機能)

●③スイッチを押すと、High▶Low▶点滅▶消灯の順に切り替わります。

ズームイン/アウトの方法



①ヘッド部を伸ばしてズームイン。
①ヘッド部を縮めてズームアウト。

安全上のご注意

警告

- 人の目に照らしたり、向けたりしない。人の目に障害を与えるおそれがあります。
- 本体を使用中(点灯・点滅)は絶対に充電をしない。
- 本品に衝撃を与えたり、無理な力を加えない。
- 本品を分解したり改造しない。
- 水中では使用しない。
- 付属のUSBケーブル以外では充電しない。
- USBケーブルを傷つけたり、加工したり、無理に曲げたり、ねじったり、引っ張ったり、加熱したりしない。

注意

- 使用後は必ずスイッチを切る。
- LEDの特性上、光の色や明るさにバラつきが出る場合があります。
- 定期的に充電、点灯、点検する。
- 高温・多湿・直射日光・車内等には長時間放置しない。