

保証書付取扱説明書

型番 LT-SL15NB-S/B
品番 06-4127/06-4128

ソーラーガーデンライト トーチ型

このたびは、お買い上げいただき誠にありがとうございました。

この取扱説明書には事故を未然に防ぐための重要な注意事項と製品の取り扱い方を示しています。この取扱説明書をよくお読みのうえ、製品を安全にご使用ください。また、お読みになった後も、ご使用時にいつでも見られるよう大切に保管してください。

1. ソーラーガーデンライトの特徴

ソーラーガーデンライトは、太陽エネルギーを利用する製品です。日中、ソーラーパネルで太陽光を吸収し、太陽エネルギーを充電式電池に蓄積します。周囲が暗くなると充電式電池に蓄積された太陽エネルギーを使って、自動的にLEDライトが点灯します。明るくなるとライトは自動的に消灯します。

充電および点灯について

- 充電完了状態で、夏季の場合(約8時間充電時)1晩最長約6時間点灯可能です。
- ソーラーガーデンライトの点灯時間は、お使いいただく地域・設置場所・季節や天候の日照条件などに左右されます。日照時間の少ない地域・場所、冬季、日中が曇りや雨・雪でソーラーパネルへの太陽光の照射時間が少ない場合はライトの点灯に必要な電力が充電できず、点灯時間が短くなる、または点灯しないことがあります。
- 点灯・消灯時間は、LED等、電子部品の性質上、個体差があります。

保証書

持込修理 無料修理規定

製品名	ソーラーガーデンライト トーチ型
型番	LT-SL15NB-S/B
品番	06-4127/06-4128
保証期間	本体 お買い上げ日より1年
★お買い上げ日	年 月 日
お客様	★お名前 様
	★ご住所 〒
	★お電話番号 ()
販売店	★住所 店名 電話

※この保証書は、本書に明示した期間、条件のもとにおいて無料修理をお約束するものです。
※この保証書によって保証書を発行しているもの(保証責任者)、及びそれ以外の事業者に対するお客様の法律上の権利を制限するものではありません。
※保証期間経過後の修理についてご不明な場合は、お買い上げの販売店または弊社修理ご相談センターにお問い合わせください。
※お客様にご記入いただいた保証書の内容は、保証期間内のサービス活動及びその後の安全点検活動のために記載内容を利用させていただきます。

OHM 株式会社 オーム電機
〒342-8502 埼玉県吉川市旭3-8
<http://www.ohm-electric.co.jp>

製品に関するお問い合わせは お客様相談室へ
●通話料無料 ●携帯・IP・公衆電話からは
0120-963-006 048-992-2735
電話受付 平日9:00~17:00
※土曜・日曜・祝日及び年末年始は除きます

修理に関するご相談は 修理ご相談センターへ
電話受付 **048-992-3970** 平日9:00~17:00
※土曜・日曜・祝日及び年末年始は除きます

(注) ★印欄に記入のない場合は無効となりますので、必ず確認ください。

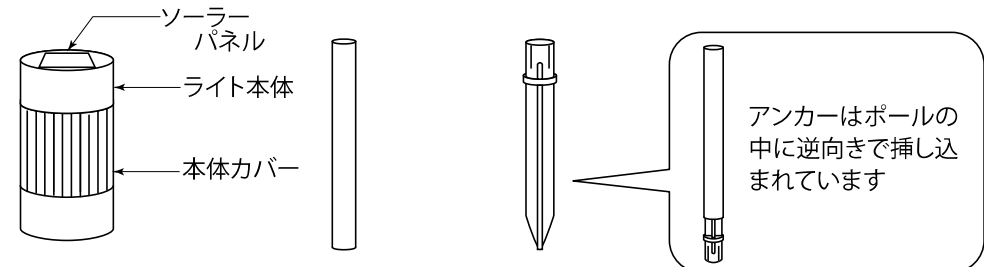
2.仕様

型番	LT-SL15NB-S/B
品番	06-4127/06-4128
使用環境	屋外
サイズ・全長	(約)直径62×高さ233mm ※埋め込み用の杭(アンカー)高さ115mmを含まず
材質	ライト:本体金属(ステンレス鋼)+ポリスチレン ポール:金属(ステンレス鋼)/杭(アンカー)ポリプロピレン
LED色	ホワイト
LED数	1球

電池	
容量	1.2V/600mAh
種類	「ニッケル水素充電式電池 単4形1本」約500回充電可能。 ※充電式電池の寿命は約1年ですが、使用条件により短くなる場合があります。電池の寿命は保証対象外です。

3. 部品の名称

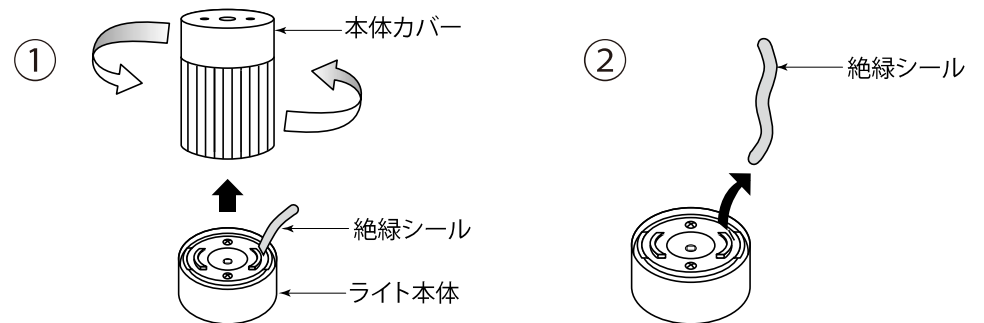
●部品の種類と数をお確かめください。



ライト本体:1個 ポール:1本 杭(アンカー):1本

4. 初期充電の仕方

- ①ライト本体から本体カバーをまわしてはずし、絶縁シールをはずしてください。ソーラーパネルに太陽光が当たると充電が開始されます。
- ②購入時は、充電が十分ではありません。十分な充電を行ってからご使用ください。
- ③充電は晴天の日に太陽が良く当たる場所で行ってください。



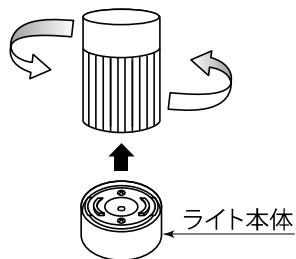
5. 設置場所について

- 必ず、直射日光の当たる場所に設置してください。設置場所は、南向きが最適です。
- 朝から夕方にかけて太陽光が当たる場所に設置してください。時間帯により太陽光が当たらない設置場所では充電不足となり、点灯時間が短くなる場合や点灯しない場合があります。
- 夜間、周囲が明るくなる場所には設置しないでください。点灯しない場合があります。
- 設置の際は、雨などによる浸水や積雪のない場所、湿気の少ない場所、落下などの危険がない場所を選び、使用してください。
- 水没する可能性のある場所では使用しないでください。

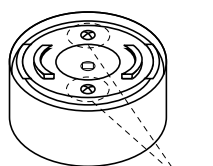
6. 充電式電池の交換方法・安全上のご注意

※充電式電池の寿命は約1年です。ご使用から1年以上の経過または十分に充電しても点灯時間が短くなった場合は、下記の手順で交換してください。

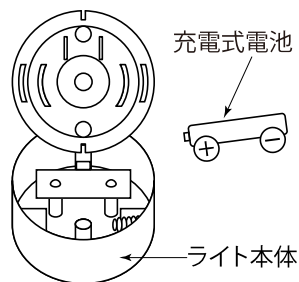
①本体カバーを下図のように反時計回りに回して、はずしてください。



②ライト本体表面のネジをはずして、ふたを開けてください。



③充電式電池を入れ替えてください。



- 付属している充電式電池はニッケル水素充電式電池単4形1本です。充電式電池を交換するときは⊕⊖の方向を間違えないようにご注意ください。組み立ては逆の手順で行ってください。
- ご使用できる充電式電池はニッケル水素(Ni-MH)電池1.2V/300mAh～900mAhとニカドNi-Cd電池1.2V/300mAh～900mAhです。マンガン電池・アルカリ電池はご使用できません。
- 充電式電池の交換後は、再度初期充電をしてください。

△注意

- ・交換した充電式電池は、幼児の手に届く場所に置かないでください。誤飲の危険性があります。
- ・充電式電池は火中に投じないでください。破裂するおそれがあります。
- ・充電式電池を廃棄する際には、各自自治体の指示に従ってください。

7. 定期点検・お手入れ時のご注意

- 定期的に水で湿らせた柔らかい布で、ホコリや汚れをふき取ってください。(洗剤類は使用しないでください。)ソーラーパネルが汚れていると太陽光の透過率が低下し、十分な充電ができなくなります。
- 水の中につけて洗うことは絶対にしないでください。
- 特に、冬季は日照時間が少ないため、雪やホコリがソーラーパネルについたままにならないよう、こまめなお手入れをおすすめします。

8. 故障かな?と思ったら

●ライトが点灯しない又はライトの点灯時間が短くなった。

- ①ソーラーパネルが夜間灯りに当たっていませんか? →夜間ソーラーパネル部が暗くなる所に設置してください。
- ②太陽光(直射日光)が十分当たっていますか? →太陽光(直射日光)がよく当たる場所に設置してください。
- ③充電式電池の寿命ではありませんか? →新しい電池と交換してください。(充電式電池は消耗品です。寿命は約1年です。)

●充電できない。

- ①充電式電池を1年以上使用していませんか? →新しい電池と交換してください。(充電式電池は消耗品です。寿命は約1年です。)
- ②充電式電池の向きが逆になっていませんか? →充電式電池の⊕と⊖の向きを確認してください。

●点灯してもすぐに消える。

- 充電されていますか? →十分に直射日光が当たる場所で8時間以上(夏季の場合)充電してください。電池が寿命の時は、市販の充電式電池をお求めください。

無料修理規定

1. 取扱説明書に従った使用状態で、保証期間内に故障した場合のみ、無料修理いたします。
2. 保証期間内でも次の場合には有料修理となります。
 - (イ) 使用上の誤り、または自己修理、分解、調整、改造等による故障及び損傷
 - (ロ) お買い上げ後の輸送、移動、落下等による故障及び損傷
 - (ハ) 火災、地震、水害、落雷、その他天災地変、公害、塩害、異常電圧等による故障及び損傷
 - (ニ) 消耗または摩耗した部品の交換
 - (ホ) 本書のご提示がない場合
 - (ヘ) 本書にお買い上げ年月日、お客様名、販売店の記入がない場合、あるいは文字を書きかえられた場合(但し、販売シールや領収書でも未記入項目の代用となります)
 - (ト) 本品本来の用途以外に使用された場合の故障及び損傷
 - (チ) 一般家庭以外(例:業務用、または業務用に準ずる使用方法)で使用された場合の故障及び損傷
3. ご贈答、ご転居等で本保証書に記入のお買い上げ販売店に修理をご依頼になれない場合は、弊社修理ご相談センターにお問い合わせください。
4. 本書は日本国内においてのみ有効です。This warranty is valid only in Japan.
5. 本書は再発行いたしませんので紛失しないように大切に保管してください。