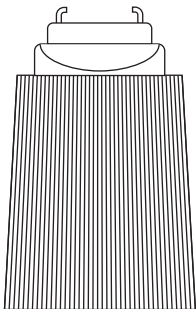


# LED小型シーリングライト

## 保証書付取扱説明書

屋内用



この度は弊社製品をお買い上げいただき、誠にありがとうございます。取扱説明書をよくお読みのうえ、正しくご使用ください。この保証書付取扱説明書は、ご使用になるお客様が保管してください。

〈切り取り線〉

## 保証書 持込修理 無料修理規定

商品名	LED小型シーリングライト		保証期間	本体1年間 (お買い上げの日から)
★お買い上げ日:	年	月	日	
型番	LT-YS08-L/ LT-YS08-N	品番	03-4180/03-4181	
フリガナ				
★お名前				様
★ご住所	〒			
	電話			( )

★住所	店名	電話
販売店	印	

(注) ★印欄に記入のない場合は無効となりますので、必ずご確認ください。

OHM 株式会社 オーム電機  
 〒342-8502 埼玉県吉川市旭3-8  
<http://www.ohm-electric.co.jp>

製品に関するお問い合わせは **お客様相談センター**へ  
 ●製品本体 0120-963-006 048-992-2735  
 ●保証書 048-992-3970  
 ●受付時間 平日9:00~17:00  
 ●お電話 048-992-3970 平日9:00~17:00  
 ●受付時間 平日9:00~17:00

※この保証書は、本書に明示した期間、条件のもとにおいて無料修理をお約束するものです。  
 ※この保証書によって保証書を発行している者(保証責任者)、及びそれ以外の事業者に対するお客様の法律上の権利を制限するものではありません。  
 ※保証期間経過後の修理についてご不明の場合は、お買い上げの販売店または弊社修理ご相談センターにお問い合わせください。  
 ※お客様にご記入いただいた保証書の内容は、保証期間内のサービスマニュアル等の安全点検活動のために記載内容を利用させていただく場合がありますので、ご了承ください。

〈切り取り線〉

## 安全上のご注意

必ずお読みください

**警告** 「死亡または重傷を負う可能性が想定される」内容です。

布や紙など燃えやすいもので覆ったり、かぶせたりしない。火災の原因になります。

器具の隙間や放熱穴に、金属類や燃えやすいものを差し込まない。火災・感電の原因となります。

**!** 必ずする  
 シーリングライトの交換やお手入れの際には、必ず電源を切る。電源を切らないと、感電の原因となることがあります。

シーリングライトのために再度取り付ける場合は、取扱説明書にしたがって確実に取り付ける。不完全に取り付けると、落下しけが・物損の原因となることがあります。万一、煙が出たり、変な臭いがするなどの異常を感じた場合、すぐに電源スイッチを切る。そのまま使用せず、修理を依頼してください。

**!** 分解禁止  
 分解したり、改造したりしない。火災・感電の原因となります。

**!** 注意 「傷害を負う可能性または物的損害が発生する可能性が想定される」内容です。

**!** 必ずする  
 壁付調光器のある回路では使用しない。照明器具が故障します。

**!** 水洗い禁止  
 お手入れの際は、水洗いはしない。火災・感電の原因となります。

**!** 手を触れない  
 万一、セードなどが破損した場合、破損部分に直接手や肌などをふれない。ケガの原因となることがあります。  
 点灯中・消灯直後はランプやその周辺が熱いので、手や肌などをふれない。火傷の原因となります。

本体が一部破損したまま使わない。落下、けがのおそれがあります。  
 温度の高くなるものを器具の下に置かない。器具の下にストーブ、コトなどの発熱物を置かないでください。火災、本体の変形、落下のおそれがあります。

点灯時は発光面を直視しない。目に悪影響をおよぼすおそれがあります。

**!** 必ずする  
 落としたり、衝撃を加えたりしない。故障の原因になります。

本体のすき間に金属類(ヘアピン・針金・クリップなど)を差し込まない。

シンナー・ベンジンなどの揮発性のものやアルカリ系洗剤などで本体を拭かない。変色、変形、破損の原因になります。

照明器具には寿命があり、設置して8~10年経つと外観に異常が無くとも内部の劣化が進行していますので、定期的な点検をおすすめします。  
 点検せず長期使用し続けると、まれに、発煙、発火、感電などに至るおそれがあります。  
 (周囲温度が高い場合、点灯時間が長い場合は、寿命が短くなります。)  
 ※使用条件は周囲温度30℃、1日10時間点灯、年間3000時間点灯。(JIS C8105-1 解説による)

## 取り付け方法

安全のため、主電源を切り、器具の周辺が冷めてから行ってください。

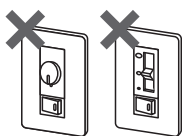
### 1.天井の引掛シーリングを確認する

■取り付け可能な配線器具 ※配線器具は付属していません。



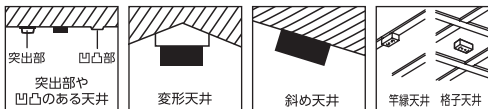
■調光器のある回路では使用しないでください。

ランプが正常に点灯しなかったり、器具が故障することがあります。



【調光器付壁スイッチ代表例】

■下図の天井には取り付けできないことがあります。



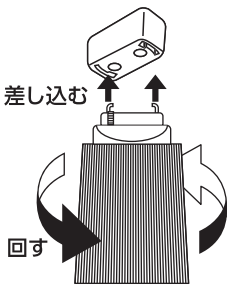
### 2.器具を取り付ける

アダプターの引掛金具を引掛シーリングに挿入し矢印方向にカチッと音がするまで回してください。



**警告**

取り付けが不完全な場合、落下によるけがの原因となります。



### 取り外し方法

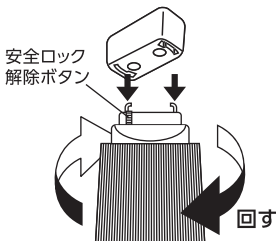
安全のため、主電源を切ってから行ってください。

器具の安全ロック解除ボタンを押しながら矢印方向に回して取り外してください。



**注意**

ボタンを押さずに回すと引掛シーリングが破損します。



## 仕様

型番	LT-YS08-L	LT-YS08-N
品番	03-4180	03-4181
光源色	電球色	昼白色
全光束	約440ルーメン	約480ルーメン
使用光源	LED×16灯(交換不可)	
電源	AC100V 50/60Hz	
消費電力	約6.2W	
使用場所	屋内専用(屋外使用禁止)	
本体寸法	約φ106×高さ167mm(プラグ含まず)	
質量	約270g	

※製品改良のため、予告なく仕様変更する場合があります。  
※LEDは色や明るさにバラツキができる場合があります。予めご了承ください。

※防水仕様ではありませんので、屋外や湿気の多い場所などでは使用出来ません。

### 無料修理規定

- 取扱説明書、本体貼付ラベル等の注意書に従った使用状態で、保証期間内に故障した場合のみ、無料修理いたします。
- 保証期間内でも次の場合には有料修理となります。
  - (イ) 使用上の誤り、または、自己修理、分解、調整、改造等による故障及び損傷
  - (ロ) お買上げ後の輸送、移動、落下等による故障及び損傷
  - (ハ) 火災、地震、水害、落雷、その他の天災地変、公害、塩害、異常電圧、水掛り等による故障及び損傷
  - (ニ) 消耗または摩耗した部品、付属品の交換
  - (ホ) 本書のご提示がない場合
  - (ヘ) 本書にお買上げ年月日、お客様名、販売店名の記入がない場合、あるいは文字を書きかえられた場合
  - (但し、販売シールや領収書でも未記入項目の代用となります)
  - (ト) 本品本来の用途以外に使用された場合の故障及び損傷
  - (チ) 一般家庭用以外(例:業務用、または業務用に準ずる使用方法)で使用された場合の故障及び損傷
- ご贈答、ご転居等で本保証書に記入のお買上げ販売店に修理をご依頼にならない場合は、弊社修理ご相談センターにお問い合わせください。
- 本書は日本国内においてのみ有効です。This warranty is valid only in Japan.
- 本書は再発行いたしませんので紛失しないように大切に保管してください。

修理メモ