

# 互換インクボトル

## キヤノン用

### GI30シリーズ

取扱説明書

#### 必ず、最初にお読みください!

この度は弊社互換汎用インクボトルをお買い上げいただき、誠に有難う御座います。ご使用前に、この取扱説明書を必ずお読みになり正しくお使いください。各メーカーとも無関係で、承認を受けたものではありません。記載の社名及び商品名は各社の商標または登録商標です。

本製品は、オリジナルのインクを使用しています。純正メーカーと若干色の違いがあります。品質が不良では御座いません。用途に合わせて、純正インクと使い分けてください。

#### 安全上のご注意

ご使用前にこの「使用上のご注意」をよくお読みの上、ご使用には必ずお守りください。

#### 製品構成



140ml



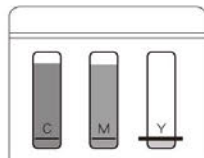
70ml



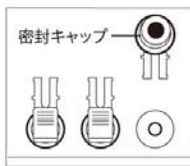
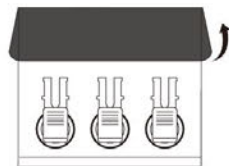
※上記の内キャップの中には上図に表示されていない製品があります。

#### 使用方法

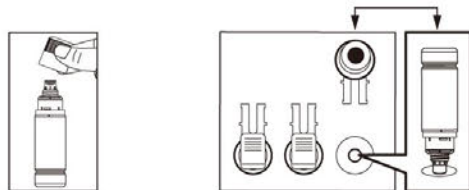
1. インクタンクの残量が下限より低くなった場合、または、下記の画面が表示された場合が、インク補充のタイミングになります。



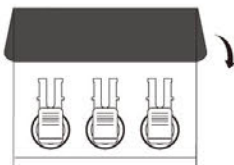
2. インクタンクのカバーを開けて、プリンターディスプレイに表示される内容に沿って、インクを補充します。



3. ボトルのキャップを外します。インクボトルの先端を補充口に挿し込み、補充作業を開始します。



4. 補充作業が完了しましたら、インクボトルのキャップを開め、密封キャップを戻して、カバーを閉じます。「OK」を押し、印刷を続けます。



#### 使用上のご注意

- ①本取説をよくお読みの上、ご使用の際は必ずお守りください。
- ②インク残量が下限線よりも低くなる前に印刷を中止して、インクを補充してください。
- ③インクボトル内のインクが残った場合、印字品質を保つため、外キャップをしっかり取り付けて保管し、開封後6ヶ月以内に使い切ってください。
- ④本製品はお子様の手の届かない所に保管してください。
- ⑤インクが目に入った場合は、すぐに水で洗い流し、それでも異常を感じた場合は、ただちに医師に相談してください。
- ⑥インクが手に付いたときは、すぐに石けんや水で洗い流してください。(時間が経過すると、落ちにくいのでご注意ください。)

#### こんな時は

問題	対応
混色	インク補充の際は、ラベルに記載がある色と同じ色のインクを補充してください。
白線が入る	ヘッドクリーニングを1~3回ほど実施してください。それでも改善しない場合、10~20分経過後に強力クリーニングを実施してください。
カスレ	1. プリンターの用紙設定をチェックしてください。 2. プリンターのメンテナンスなどを確認ください。

#### 警告:

1. お子様の手の届かない場所に保管してください。万が一、誤って飲み込んだ場合は、水を飲ませてください。また、目に入った場合はこすらずにきれいな水で十分に洗い流し、直ちに医師の診察を受けてください。
2. 5℃~35℃の環境でご使用ください。

OHM 株式会社 オーム電機

〒342-8502 埼玉県吉川市旭3-8

<https://www.ohm-electric.co.jp>

製品に関するお問い合わせは **お客様相談室** へ

●通話料無料 ●携帯・IP・公衆電話からは  
**0120-963-006 048-992-2735**

電話 平日 9:00~17:00  
受付 ※土曜・日曜・祝日及び年末年始は除きます

③