

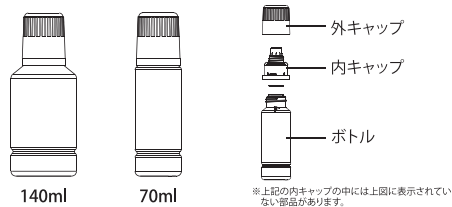
互換インクボトル キヤノン用 取扱説明書

必ず、最初にお読みください！

この度は弊社互換汎用インクボトルをお買い上げいただき、誠に有難う御座います。ご使用前に、この取扱説明書を必ずお読みになり正しくお使いください。各メーカーとも無関係で、承認を受けたものではありません。記載の社名及び商品名は各社の商標または登録商標です。本製品は、オリジナルのインクを使用しています。純正メーカーと若干色の違いがありますが不良では御座いません。用途に合わせて、純正インクと使い分けてください。

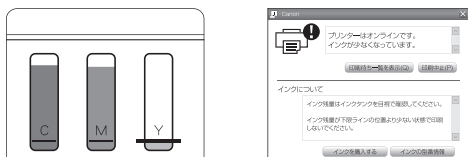
安全上のご注意
ご使用前の前にこの「使用上のご注意」をよくお読みの上、ご使用の際には必ずお守りください。

製品構成

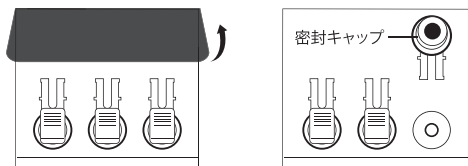


使用方法

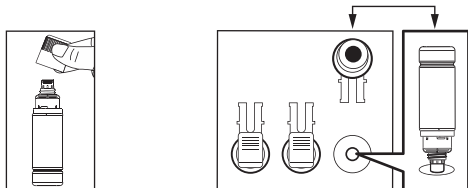
1. インクタンクの残量が下限より低くなった場合、または、下記の画面が表示された場合が、インク補充のタイミングになります。



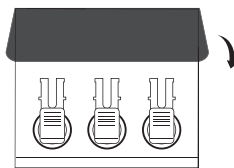
2. インクタンクのカバーを開けて、プリンターディスプレイに表示される内容に沿って、インクを補充します。



3. ボトルのキャップを外します。インクボトルの先端を補充口に挿し込み、補充作業を開始します。



4. 補充作業が完了しましたら、インクボトルのキャップを閉め、密封キャップを戻して、カバーを閉じます。「OK」を押し、印刷を続けます。



使用上のご注意

- ①本取説をよくお読みの上、ご使用の際は必ずお守りください。
- ②インク残量が下限線よりも低くなる前に印刷を中止して、インクを補充してください。
- ③インクボトル内のインクが残った場合、印字品質を保つため、外キャップをしっかり取り付けて保管し、開封後6ヶ月以内に使い切ってください。
- ④本製品はお子様の手の届かない所に保管してください。
- ⑤インクが目に入った場合は、すぐに水で洗い流し、それでも異常を感じた場合は、ただちに医師に相談してください。

こんな時は

問題	対応
混色	インク補充の際は、ラベルに記載がある色と同じ色のインクを補充してください。
白線が入る	ヘッドクリーニングを1~3回ほど実施してください。それでも改善しない場合、10~20分経過後に強力クリーニングを実施してください。
カスレ	1.プリンターの用紙設定をチェックしてください。 2.プリンターのメンテナンスなどをご確認ください。

警告:

1. お子様の手の届かない場所に保管してください。万が一、誤って飲み込んだ場合は、水を飲ませてください。また、目に入った場合はこすらずにきれいな水で十分に洗い流し、直ちに医師の診察を受けてください。
2. 5℃~35℃の環境でご使用ください。

OHM 株式会社 オーム電機
〒342-8502 埼玉県吉川市旭3-8
<https://www.ohm-electric.co.jp>

製品に関するお問い合わせは **お客様相談室** へ

●通話料無料 ●携帯・IP・公衆電話からは
0120-963-006 048-992-2735

電話 平日 9:00~17:00
受付 ※土曜・日曜・祝日及び年末年始は除きます