

取扱説明書

使用方法



Qi正規認証品

ワイヤレス充電器

「置くだけ」で充電ができる

型番: MAV-W15H-W 品番: 01-7174

このたびは、当製品をお買い上げいただき、まことにありがとうございます。この取扱説明書をよくお読みになり、正しく安全にお使いください。ご使用前に「安全上のご注意」を必ずお読みください。保証書は「お買い上げ日・販売店名」などの記入を確かめ、取扱説明書とともに大切に保管してください。

安全上のご注意 ご使用前に必ずお読みください

◎ご使用前には、必ず接続機器のメモリの控え(バックアップ)をとってください。ご使用前にこの「安全上のご注意」をよくお読みのうえ、記載事項をお守りいただき、正しくお使いください。
表示について: 表示内容を無視して誤った使い方をしたときに生じる危害や損害の程度を次の表示で区分し、説明しています。

警告 この表示の欄は「死亡または重傷を負う可能性が想定される」内容です。

- 本製品や接続機器が高熱になったり発煙、ショートがあった場合は直ちに使用を中止する。
- 本製品を分解・改造・加工しない。
・接続機器の故障・破損の原因になります。
- 本製品に破損・変形等の不具合がある場合には使用しない。
- 高精度の制御機器や電子機器の近くで使用しない。電子機器が誤動作するおそれがあります。(機器例: 植込み型心臓ペースメーカー、植込み型除細動機、補聴器などの医療用電気機器、火災報知機、自動ドアなど。特に医用電気機器をお使いの場合は事前に必ず医師にご相談ください。)
- 高温になる場所(熱器具の近くや暖房のそば、直射日光の当たる場所、炎天下の車中など)で使用したり、保管・放置しない。
・火災や感電、故障の原因になります。
- 本機の上にQi対応機器以外のものを置かない。また、本機とQi対応機器の間に異物(特に金属)を挟んだ状態で使用しない。
・発熱や発火のおそれがあります。
- 本製品に強い衝撃を与えない。落としたり投げたりしない。
・故障・破損の原因になります。
- USBポートに指定外の端子や金属を接触させたり、水気やホコリを付着させない。
・故障・破損の原因になります。
- 本機及びUSBケーブルの端子部をショートさせない。
・火災やけが、故障の原因となります。
- USBケーブルを傷つけたり、加工したり無理に曲げたり、ねじったり、引っ張ったり、加工しない。
・火災や感電の原因となります。
- 濡れた手でUSBケーブルに触れない。
・火災や感電の原因となります。
- 本機やUSBケーブルの上に重いものを載せたり、USBケーブルの上に本機を載せない。
・火災や感電、故障の原因となります。
- USBケーブルが傷んだら(芯線の露出、断線など)、使用を中止する。
・そのまま使用すると火災や感電の原因となります。
- USBケーブルの端子は奥までしっかりと差し込む。
・接触不良により火災や感電、故障の原因となります。

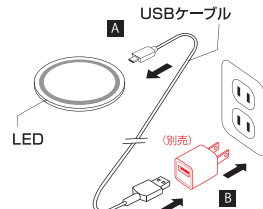
注意 この表示の欄は「損害を負う可能性または物的損害が発生する可能性が想定される」内容です。

- 適合機種以外の接続機器には使用しない。
- ぐらついた台の上や傾いた場所など不安定な場所、振動の多い所に置かない。
・落下による故障やけがの原因となります。
- 炎天下や降雪時の戸外等、35℃以上の高温、5℃以下の低温となる場所、直射日光のあたる場所、ホコリの多い場所、水のかかる場所、湿気の多い場所でのご使用や保管をしない。
・火災や感電、故障、事故の原因となります。
- 幼児の手の届かないところに保管してください。
- ホコリの多い場所に置かない。
・火災や感電、故障、事故の原因となります。
- スマートフォンのカバーに、交通カードや磁気カードなどを差し込んだまま充電しない。カードが使えないなるおそれがあります。必ずカード類を取り出してからお使いください。
- 充電するQi対応機器の取扱説明書を必ず確認し、注意事項に従う。
・機器の故障や感電の原因になります。
- 長期間使わないときは、安全のため必ず本機からUSBケーブルを取り外す。
・火災の原因となることがあります。

ワイヤレス充電器 15W

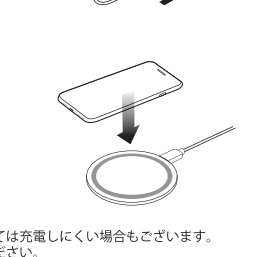
1 USBケーブルを接続

●付属のUSBケーブルのType-C端子を本体のType-C端子ポートに接続します。A



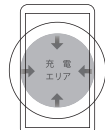
2 家庭用コンセントに接続

●もう片方をUSBポート付充電器のUSBポートに接続しコンセントに接続します。B



3 充電する機器を置く

- 安全にご使用いただくために、接続機器の電源を一度切ってください。
- 接続状態を確認してから接続機器の電源を入れ、充電の開始を確認してください。
- 接続機器の使用状況によっては、充電環境が変化する場合がございします。
- 充電する機器を充電エリアに置きます。
- 充電が開始されるとLEDランプが青色に点灯します。
※接続機器にケースを装着している場合、形状によっては充電しにくい場合もございします。その場合は接続機器のケースを外してからご使用ください。



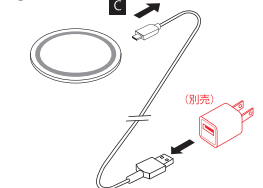
充電エリア
充電する場合は、充電エリアの中心に正しく置いてください。



注意
端末が充電エリアからズレたりすると充電が停止しますのでご注意ください。

4 充電が終わったら...

●USBコネクタを外す場合は、必ずコネクタ部分を持ち、まっすぐに引き抜いてください。C



5 LEDのランプの見方

動作状況	表示状態
電源オン(待機状態)	青→赤 点滅(一回のみ)
充電中	青点灯
エラー	青→赤 交互に点滅

使用上のご注意

- ※USB-AC充電器は定格5V-2A以上の機器(別売)をお使い下さい。
- ※それ以外の場合、充電が不安定になったり充電できないことがあります。
- ※厚さ3mm以上のケースや金属やリアルカーボン素材のケースを装着して充電した場合、充電できない、または充電が不安定になる場合があります。(Apple社公表のワイヤレス充電対応ケース厚:3mm以下)。
- ※充電できない場合は、再度バッドの中央に、スマートフォン等を置いてください。
- ※本製品を水気のある場所、高温多湿の場所、ほこりの多い場所などでは使用しないでください。
- ※本製品を30cm以上離してご使用ください。
- ※本製品は平坦な場所でご使用ください。
- ※本製品に外部から強い圧力がかかると状態では使用しないでください。
- ※本製品を水気のある場所、高温多湿の場所、ほこりの多い場所などでは使用しないでください。
- ※本製品で接続された機器が正常に動作しない、またははしくなくなった場合は、すぐに使用を中止してください。