

互換インクカートリッジ

キヤノン用

BCI-7e/9/320/321/325/326/
350XL/351XL/370XL/371XLシリーズ
取扱説明書

必ず、最初にお読みください!

この度は弊社互換インクカートリッジをお買い上げいただき、まことにありがとうございます。ご使用前に、この取扱説明書を必ずお読みになり正しくお使いください。本製品は純正メーカー製造ではありません。いかなるメーカーとも無関係で、承認を受けたものではありません。記載の社名及び商品名は各社の商標または登録商標です。

本製品は、オリジナルのインクを使用しています。純正メーカー製と若干色の違いがありますが不具合ではありません。用途に合わせて、純正インクと使い分けてください。

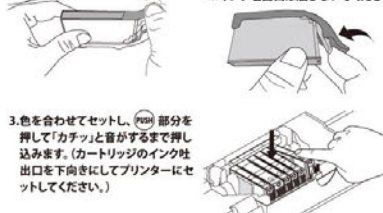
安全上のご注意
ご使用前に裏面の「使用上のご注意」をよくお読みのうえ、ご使用の際には必ずお守りください。



各部の名称と機能

セット方法

1. リムーブテープをはがしてください。
2. 衣類や周囲を汚さないように、オレンジのカバーを上にしてカートリッジから取り外してください。
※インク吐出口は触らないでください。



3. 色を合わせてセットし、**Pop** 部分を押し「カチッ」と音がするまで押し込みます。(カートリッジのインク吐出口を下向きにしてプリンターにセットしてください。)
- 注意:
● 落としたり、側面を強く押さえないでください。
● 保管時、逆さに置かないでください。
● 絶対に振らないでください。
● 一度セットしたカートリッジは交換時以外取り外さないでください。

インクが出ない、カスlerるときは

- 1 ノズルチェックパターン印刷を行います。
※プリントヘッドが目詰まりを起こしているかどうかの確認を行う印刷です。ご使用になるプリンタによって操作方法が異なります。操作方法に関してはお手持ちのプリンターの取扱説明書等をご確認ください。
- 2 ヘッドクリーニングを行います。
・お使いになるプリンターによって、ヘッドクリーニングの方法が異なります。操作方法に関してはお手持ちのプリンターの取扱説明書等をご確認ください。
・ヘッドクリーニングを行った後、再度ノズルチェックパターン印刷(上記)を行います。カスレ等がなければ問題なく印刷が可能です。
※【ポイント】
ヘッドクリーニングをしても正常にノズルチェックパターン印刷ができない場合は、再度クリーニングをします。(1)と(2)の操作を交互に2、3回繰り返してください。また、全く改善されない場合には、電源を切った状態で一晩以上経過した後、印刷を実行してください。時間を置くことによって目詰まりを起こしているインクが溶解し、正常に印刷できる場合があります。

使用上のご注意

下記の記載事項を無視して誤った取り扱いをすると、機器の破損や用紙が汚れるおそれ、正常な使用ができなくなる場合があります。

- エラーランプが点滅しましたら、新しいインクカートリッジと交換してください。(インクがなくなり、印字カスレが発生してから交換しますと、ドット抜けが発生し発色が変わることがあります。また、プリンターヘッドの故障につながるおそれがあります。)
- 開封したインクカートリッジは、速やかにプリンターに装着し使用してください。(開封後、長時間放置しますと、正常な印刷ができなくなる場合があります。)
- 印刷にカスレが発生したら、ヘッドクリーニングを行い、ノズルチェックパターンが正常になってから印刷してください。詳しくは、各プリンターの取扱説明書をお読みください。
- 運搬等でインクカートリッジを揺ったり、振動を加えたりした場合は、24時間以上放置してから使用してください。(インク内部に気泡ができ、カスレなどの原因になります。また、強く振るとリムーブテープをはがすときにインクが吹き出て、周囲を汚すおそれがありますのでご注意ください。)

- 使用中で、やむを得ずインクカートリッジを外した際は、上部にあるリムーブテープ部の空気穴を、セロテープなどですぐに塞いでください。
- インクが手に付いたときは、すぐに石けんや水で洗い流してください。(時間が経過すると、落ちにくいのでご注意ください。)
- インクが目に入ったときは、すぐに水で洗い流し、それでも異常を感じた場合は、ただちに医師に相談してください。
- インクカートリッジ、ICチップは分解しないでください。
- インクカートリッジは直射日光を避け室温(40℃以下)で保管してください。
- インクカートリッジは子供の手の届かない所に保管してください。
- 本製品によるプリンターの故障と思われるときは、まず弊社お客様相談室にご連絡ください。プリンターメーカーに直接修理を依頼された場合は保証期間内でも保証されない場合があります。ご注意ください。なお、お客様の取り扱い不備、プリンターの寿命など、本製品インクカートリッジの原因以外での修理はご容赦願います。
- 機械的故障にて修理に出されるときは、本インクカートリッジを外してから修理依頼してください。
- プリンターにセットするときは、必ずカートリッジ内インクの色とプリンターに明記されている色を合わせてセットしてください。
- 使い終わったカートリッジは、お住まいの自治体のルールに従って処分してください。
- カバーは捨てないで大切に保管してください。

プリント品質を良好に保つために

- Point1:**
印刷の前に必ず(プリンター本体を移動したときは必ず)ヘッド位置調整を行う。
※ご使用のプリンターによって操作方法が異なります。お手持ちのプリンターの取扱説明書等をご確認ください。
- Point2:**
印刷の前にノズルチェックパターン印刷を行う。
※プリントヘッドが目詰まりを起こしているかどうかの確認をする印刷です。ご使用のプリンターによって操作方法が異なります。お手持ちのプリンターの取扱説明書等をご確認ください。※目詰まりしている場合は、ヘッドクリーニングを実行し、再度ノズルチェックパターン印刷で確認してください。

OHM 株式会社 オーム電機
〒342-8502 埼玉県吉川市旭3-8
<https://www.ohm-electric.co.jp>

製品に関するお問い合わせは お客様相談室へ

●通話料無料 ●携帯・IP・公衆電話からは
0120-963-006 048-992-2735

電話受付 平日 9:00~17:00
※土曜・日曜・祝日及び年末年始は除きます

③