

ご使用方法

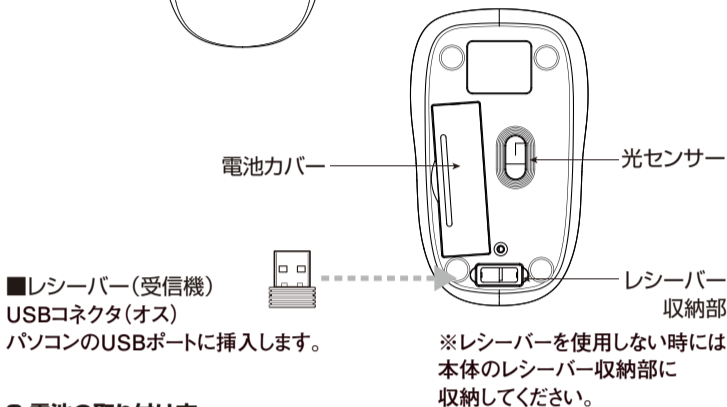
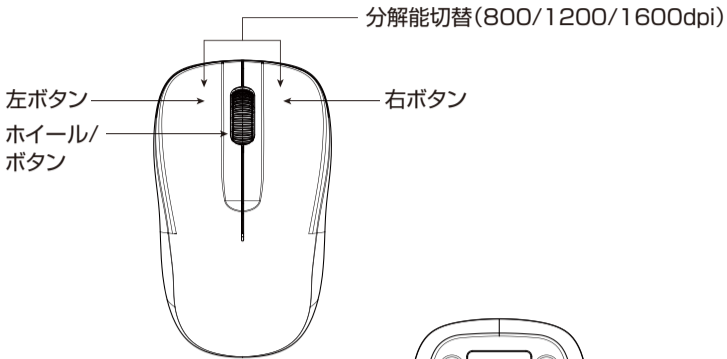
1. 梱包内容/各部の名称

■梱包内容の確認

本製品には次のものが入っています。パッケージを開封後、付属品が揃っているか確認してください。万一、不足している場合や破損している場合は、お買い求めの販売店、または弊社お客様相談室までご連絡ください。

- マウス本体:1個 ●レシーバー(受信機):1個
- 単3形アルカリ乾電池(動作確認用):1本 ●保証書/取扱説明書

■マウス本体



■レシーバー(受信機) USBコネクタ(オス)

パソコンのUSBポートに挿入します。

2. 電池の取り付け方

- ①電池カバーを開きます。
- ②電池は、(+)(-)の向きを正しく取り付けてください。
- ③電池カバーを取り付けてください。

注意:電池は消耗品です。電池内の電圧が低下すると、動作が悪くなりますので、あらかじめ予備を用意し、マウスの動作が悪いと感じたら、すぐに電池を交換してください。

3. その他のボタンの説明

分解能切替:右ボタンと左ボタンを同時に3秒間押すことで、分解能を800dpi→1200dpi→1600dpi→800dpiに切り替えることができます。

4. パソコンとの接続

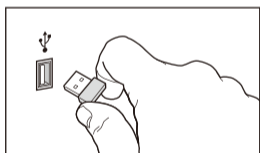
- ①コンピューターの電源を入れ、OSを完全に起動させます。
- ②レシーバーをパソコンのUSBポートに正しい向きで挿入してください。
- ③電池をマウス本体に取り付けます。電池は、(+)(-)の向きを正しく入れてください。
- ④ドライバーが自動的にインストールされます。
- ⑤これでマウスが使用できるようになります。

■ご注意

USB-HUBを通して接続すると使用できない場合があります。その時は、直接パソコンに接続してください。

■簡単セットアップ

レシーバーをパソコンのUSBポートに挿すだけで、利用を開始できます。ソフトウェアは不要です。



5. 製造段階で既に、マウスとレシーバーの間でIDが設定されていますのでIDを設定する必要はありません。ただし、何らかの電波障害などで動作に問題が生じた場合、以下の手順でIDを再設定してください。

[IDの再設定]

- ①電池をマウス本体から取り出してください。
- ②パソコンは起動したままで、レシーバーをパソコンから一度外してから、またパソコンに挿し直してください。
- ③レシーバーから50cm以内の範囲の中でマウス本体に電池を取り付けてください。
- ④ポインタの動作を確認できたら、完了となります。

6. 動作と省電力

■本製品は、マウスとレシーバー(受信機)の送受信に、2.4GHz帯の周波数を使用しています。動作可能距離は環境により異なります。磁性体(スチールデスクなど)の上では、約2mの距離で、非磁性体(木製の机など)の上では、約10mの距離で動作することを確認しています。

■本製品は電池で動作しますが、使用していないときは省電力となるように、3段階のスリープモードが設定されています。

スリープモード1:【動作をとめて約5秒後】

マウスを動かすだけですぐに動作が再開します。

スリープモード2:【動作をとめて約30秒後】

マウスを動かすだけですぐに動作が再開します。

スリープモード3:【動作をとめておよそ10分後】

マウスの左右のクリックボタン、またはホイールボタンをクリックすると、動作が再開します。

■ご注意

スリープモード3では、マウスを動かしてもカーソルが動きませんが、故障ではありません。

7. トラブルシューティング

■全く動作しない

以下の原因が考えられます。

・レシーバー(受信機)が正しくパソコンに接続されていない。→接続を確認してください。

・レシーバー(受信機)とマウスのIDが合っていない。→「IDの再設定」を参照し、IDを再設定してください。

・パソコンに認識されていない。→一度パソコンを再起動してください。

■時々マウスが動作しなくなる(10分程度使用していないと動作しなくなる)
マウスは消費電力を抑えるために、動作をとめてから約10分でスリープモード3になります。このモードになると、マウスを動かしてもカーソルは動きません。左右のクリックボタンまたはホイールボタンをクリックしてください。動作が再開されます。

■動作がおかしい

他のワイヤレス機器と同時に使用する時、電波を干渉する可能性があります。→他のワイヤレス機器のチャンネルを変更してください。

■動作が悪くなった

電池の残量が少なくなると、動作が悪くなります。新しい電池と交換してください。

■電池を交換したら動かなくなった

レシーバー(受信機)とマウスのIDが合っていない場合があります。「IDの再設定」を参照し、IDを再設定してください。また、電池の向きが間違っていないか、再度確認してください。電池は必ず新しい電池と交換してください。

※今までお使いのマウスで、そのマウスオリジナルのドライバーやユーティリティなどを設定してご使用の場合、あらかじめアンインストールしてください。当マウスが正常に動作しない場合があります。アンインストールの方法は、今までお使いのマウスの説明書をお読みください。

※パソコンの機種、環境によっては、対応できない場合があります。



無料修理規定

1. 取扱説明書、本体貼付ラベル等の注意書に従った使用状態で、保証期間内に故障した場合のみ、無料修理いたします。
2. 保証期間内でも次の場合には有料修理となります。
 - (イ)使用上の誤り、または、自己修理、分解、調整、改造等による故障及び損傷
 - (ロ)お買い上げ後の輸送、移動、落下等による故障及び損傷
 - (ハ)火災、地震、水害、落雷、その他の天災地変、公害、塩害、異常電圧、水掛り等による故障及び損傷
 - (ニ)消耗または摩耗した部品、付属品の交換
 - (ホ)本書のご提示がない場合
 - (ヘ)本書にお買い上げ年月日、お客様名、販売店の記入がない場合、あるいは文字を書きかえられた場合(但し、販売シールや領収書でも未記入項目の代用となります)
 - (ト)本品本来の用途以外に使用された場合の故障及び損傷
 - (チ)一般家庭用以外(例:業務用、または業務用に準ずる使用方法)で使用された場合の故障及び損傷

3. ご贈答、ご転居等で本保証書に記入のお買い上げ販売店に修理をご依頼になれない場合は、弊社修理ご相談センターにお問い合わせください。
4. 本書は日本国内においてのみ有効です。
This warranty is valid only in Japan.
5. 本書は再発行いたしませんので紛失しないよう大切に保管してください。

修理メモ