

保証書

- ①取扱説明書、本体ラベルなどの注意に従った状態で使用し、故障した場合のみ無料保証いたします。
- ②保証期間内で次の場合には有料修理になります。
- 使用上の誤りまたは、自己修理、分解、調整、改造などによる故障及び損傷
 - お買い上げ後の輸送、移動、落下などによる故障及び損傷
 - 火災、地震、水害、落雷、その他の天災地変、公害、塩害、異常電圧、水掛かりなどによる故障及び損傷
 - 消耗品の交換
 - 本書の提示がない場合
 - 本書にお買い上げ年月日、お客様名、販売店名の記入のない場合、あるいは文字を書き変えられた場合
 - 商品本来の用途以外に使用された場合の故障及び損傷
- ③本書は日本国内においてのみ有効です。 This warranty is valid only in Japan.
- ④本書は再発行いたしませんので紛失しないよう大切に保管してください。

※印欄に記入のない場合は無効となります。必ずご確認ください。

型番:PC-SCRW-04	お買い上げ日: 年 月 日	保証期間 本体1年間
販売店	※住所・店名・電話	
お客様	※お名前	
	※ご住所 (行) TEL ()	

本書は、本書記載内容で無料修理を行うことをお約束するものです。お買い上げの日から上記保証期間中に、取扱説明書、本体ラベルその他の注意書に従った正常な使用状態で故障した場合には本書記載の内容にもとづき、無料修理または交換いたします。商品と本保証書をご持参、ご提示のうえ、お買い上げ販売店にご依頼ください。また、お買い上げ日、販売店名など記入漏れがあると無効になります。必ずご確認ください。記入のない場合はお買い上げ販売店にお申し出ください。本書は再発行いたしませんので、大切に保管してください。

※お客様にご記入いただいた保証書の内容は、保証期間内のサービス活動及びその後の安全点検活動のために記載内容を利用して頂く場合がございますので、ご了承ください。

※この保証書によって保証書を発行している者(保証責任者)及びそれ以外の事業者に対するお客様の法律上の権利を制限するものではありません。

OHM株式会社 オーム電機
〒342-8502 埼玉県吉川市旭3-8
<http://www.ohm-electric.co.jp>

(お客様相談室) 電話受付時間 月～金曜 9:00～17:30
土曜 9:00～17:00 日曜・祝日は休ませていただきます

お客様相談室

フリーダイヤル(無料) 0120-963-006

※携帯電話・PHS・公衆電話からはご利用になれません。

携帯電話・PHS・公衆電話からは 048-992-2735

修理ご相談センター 048-992-3970

DF DIGITAL
SUPPLY
FACTORY

商品番号:01-3203
PC-SCRW-04

SDHC対応 / SDカードリーダー

取扱説明書

この度は、当商品をお買い上げいただきありがとうございます。ご使用前にこの取扱説明書をお読みにになり、正しくお使いください。また、保証書として大切に保管してください。

特徴

- 6種類のメディアの読み取りが可能です。

SDHCメモリーカード	SDメモリーカード	MMC
RS-MMC	microSDメモリーカード (変換アダプター使用)	miniSDメモリーカード (変換アダプター使用)

※microSDおよびminiSD用の変換アダプターは同梱していません。

- ハイスピードUSB2.0(480Mbps)対応(USB1.1にも対応)

USB接続プラグ



カードスリット

ご注意

- 本製品の取り付け、取り外しの際は、必ずコンピューターの本体および周辺機器メーカーの注意事項に従ってください。
- 本製品の分解、改造、修理をご自分で行わないでください。火災や感電、故障の原因となります。また、故障時の保証の対象外となります。
- 本製品および本製品を取り付けたコンピューター本体を、水を使う場所や湿気の多いところで使用しないでください。火災や感電、故障の原因となります。
- 本製品の取り付け、取り外しの際には、本製品にふれる前に金属製のものに触れ、静電気を除去してから作業を行ってください。静電気は本製品の破損の原因になります。
- 静電気や湿気などで、メモリーカードに保存しているデータが消失や破損することがあります。大切なデータはハードディスクなどに、常にバックアップをすることを勧めます。なお、消失・破損したデータにつきましては、当社では責任を負いかねます。
- 指定のメモリーカード以外の物をスリットに差し込まないでください。
- お客様ご自身での分解、修理、改造は絶対にしないでください。
- 異常を感じた場合はすぐに使用を中止し、お買い上げの販売店、もしくはお客様相談室にご相談ください。



警告

ご使用方法

1. 接続

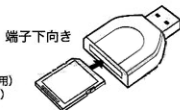
USBプラグを、パソコンのUSBポートに接続します。自動的に本製品が認識され、使用できるようになります。

注意: 当カードリーダーの形状から、差し込むUSBポートで、隣のポートを邪魔する場合は、市販のUSB延長ケーブルを使用して接続してください。

2. メモリーカードの差込み

メモリーカードは差し込む向きが決まっています。下記を参照し、端子の向きを正しく、まっすぐに差し込んでください。

SDHCメモリーカード
SDメモリーカード
MMC
RS-MMC
microSDメモリーカード (変換アダプタ使用)
miniSDメモリーカード (変換アダプタ使用)



3. データの読み込みと書き込み

パソコンの設定により、メモリーカードを差し込んだ時、自動的にウィンドウが開かれる場合と開かれない場合があります。

3-1. 自動的に開かれる場合

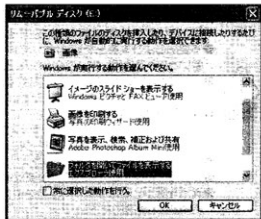
(a) メモリーカード内にデータが無い場合、そのメモリーカード自体のフォルダーが開かれます。そこにデータを書き込む場合は、書き込むデータをマウスのクリックボタンを押したまま、このウィンドウの中に持ってきて、クリックボタンを離します(ドラッグ&ドロップ)。データが書き込まれます。

※書き込み中はメモリーカードを抜かないでください。

(b) メモリーカード内にデータがある場合、「再生」や「表示」に関するいくつかの項目を選択するウィンドウが下記のように表示されます。

データを書き込む場合は、「フォルダーを開いてファイルを表示する」を選択し、「OK」をクリックします。(Windows7、Vistaではその項目をクリックします)メモリーカード内が表示されますので、上の(a)と同様にして書き込んでください。

※書き込み中はメモリーカードを抜かないでください。



3-2. 自動的に開かれない場合

「マイコンピュータ」(Windows Vistaでは「コンピュータ」)をダブルクリックすると、以下のようなウィンドウが開かれます。

中にあります。当「リムーバブルディスク」をダブルクリックすると、メモリーカード内が表示されます。データを書き込む場合は、3-1の(a)と同様にして書き込んでください。



4. カードリーダーの取外し

4-1. Windows XPの場合

- (1) 当カードリーダーに関連しているすべてのデータ・アプリケーションソフトを終了させます。
- (2) パソコン右下のタスクバーの中のアイコンをクリックします(アイコンの表示が無い場合は「隠れたインジケータ」をクリックします)。
- (3) 「USB大容量記憶装置デバイスドライブ(G)を休止します」と表示されます(アルファベットはGでない場合もあります)。その表示部をクリックし、「USB大容量記憶装置デバイスは安全に取り外すことができます」と表示されましたら、取り外してください。他のUSB装置を使用している場合、複数表示されることがあります。マイコンピュータで休止するドライブ名を確認してから実行してください。

4-2. Windows 7、Vistaの場合

- (1) 当カードリーダーに関連しているすべてのデータ・アプリケーションソフトを終了させます。
- (2) 「コンピュータ」を開き、その開かれたウィンドウの中の、「リムーバブルディスク」を右クリックします。
- (3) 表示された項目の中から「安全な取り外し」(Windows7では「取り外し」)を選択しクリックしてください。
- (4) ウィンドウからその「リムーバブルディスク」が消えて安全に取り外せるようになります。

※記載されている製品名等は、それぞれのメーカーの商標又は登録商標です。