



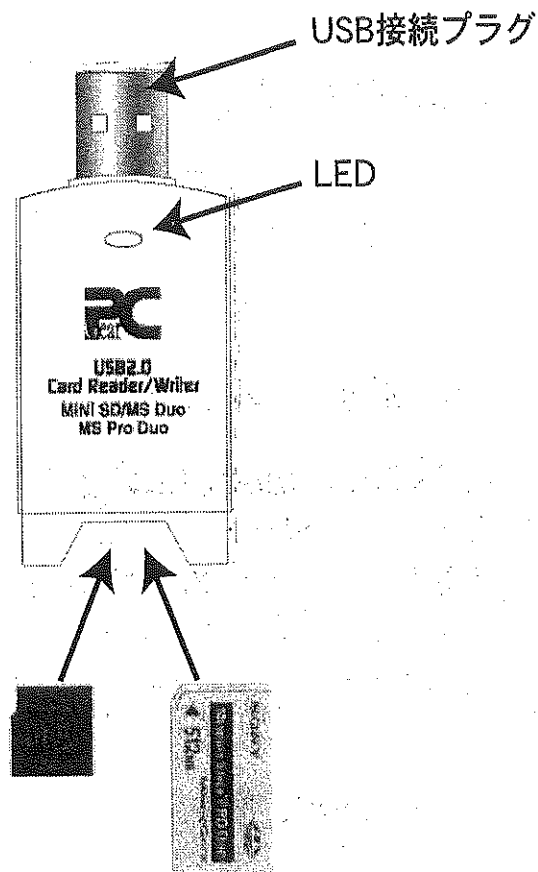
USB2.0 ハイスピード対応

ミニSD/メモリースティック(プロ)Duo用

# カードリーダー/ライター

PC-SCRW-202

取扱説明書/保証書



## はじめに

この度は、当商品をお買い上げいただき  
ありがとうございます。

ご使用前に、この取扱説明書をお読みになり、  
正しくお使いください。

また、保証書として大切に保管してください。

## ご使用前に 【梱包内容】



PC-SCRW-202本体  
USB延長ケーブル：1  
取扱説明書：1

※メモリーカードは付属していません。

## 【対応機種・動作環境】

USBポートを装備し、Windows98SE/Me/2000/XPのOSを  
搭載したDOS/V互換機。

## 【ドライバのインストール】

### 1.Windows2000/Me/XPの場合

インストールの必要はありません。パソコンのUSBポ  
ートに、接続するだけで自動的に認識され、使用できます。  
「ご使用方法」をご覧ください。

※Windows2000の場合、SP4以降にアップグレードしていない場  
合、インストールが必要です。アップグレードをお勧めします。

### 2.Windows98SEの場合

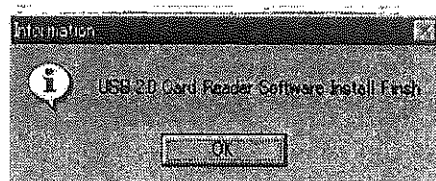
当社ホームページのユーザーサポートより、ドライバを  
ダウンロードし、インストールしてください。

## 【インストール方法】

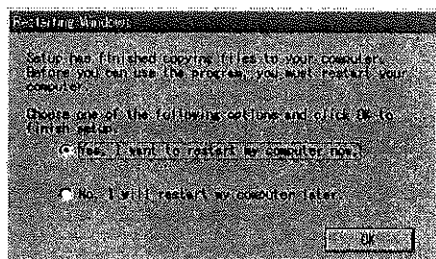
カードリーダー／ライターをパソコンに接続する前に、当社ホームページ (<http://www.ohm-electric.co.jp>) のユーザーサポートより、当「ミニSD/MS Duo カードリーダー／ライター」のアイコンをクリックし、ダウンロードのページに入ってください。

「ダウンロード」をクリックし、「開く」をクリックしてください。ダウンロードが始まり、終了と同時にインストールを開始します。

インストールが無事終了しますと下図のように聞いてきます



引き続き、以下のように再起動の要請がありますので、「YES,...」がチェックされた状態で「OK」をクリックし、再起動してください。



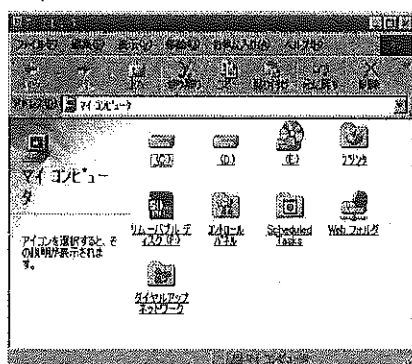
再起動後、カードリーダー／ライターをパソコンに接続します。

(状況によっては、付属のUSB延長ケーブルを使用してください。)

ドライバ情報データベースの作成が始まり、パソコンがカードリーダー／ライターを認識し、LEDが緑色に点灯します。

(完了まで数分かかる場合があります。)

マイコンピュータを開きますと、下図のようにリムーバブルディスクが1個表示され、使用可能であることがわかります。



# 【ご使用方法】

## 1.接続

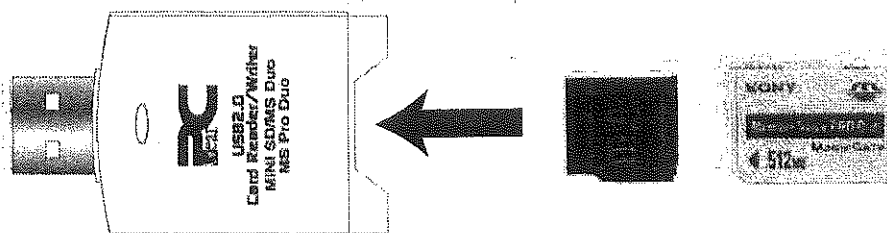
USBプラグを、パソコンのUSBポートに接続します。状況により、付属の延長コードを使用してください。

LEDが緑色に点灯します。

注意：カードを差込んだままで、接続・取外しをしないでください。

## 2.メモリーカードの差込み

ミニSDまたはメモリースティックDuoを直接差込んでください。メモリーカードは差込む向きが決まっています。必ず、下図のような向きで（端子面が裏側）奥まで差込んでください。



## 3.データの読み込みと書き込み

使用するメモリーカードを、正しくスロットに差込みます。

データ（ファイルや画像）を、メモリーカードのアイコンにドラッグ&ドロップやコピーして、書き込むことができます。また、アイコンをダブルクリックや右クリック「開く」で読み込みができます。

読み込み・書き込みの間は、LEDが点滅します。


その間は、メモリーカード及びカードリーダー/ライターを外さないでください。データが破損する恐れがあります。


## 4.メモリーカードの取り外し

メモリーカードを取り外す時は、リムーバブルディスクのアイコンを右クリックし、「取り外し」をクリックします。電源LEDが点滅していない事を確認してから、メモリーカードを引き抜いてください。

## 5.カードリーダー/ライターの取り外し

Windows98SEの場合、電源LEDが点滅していない状態で、本体を取り外してください。

WindowsXP/Me/2000の場合、タスクバー（通常、画面右下）にあります  アイコンをクリックし、大容量記憶デバイスの取り外しをクリックしてください。（その後OKキーの要求がある場合もあります。）

注意：WindowsXPでは  アイコンが隠されている場合がありますので、隠されたインジケータを表示してください。

## **【ドライバのアンインストール】**

「スタート」「プログラム」「USB2.0 Card Reader Software」「UnInstall USB2.0 Card Reader Software」をクリックします。「OK」をクリックし、再起動します。

## **【主な仕様】**

インターフェイス : USB (Ver.2.0準拠、Ver.1.1上位互換)

転送速度(理論値) : 480Mbps / 12Mbps / 1.5Mbps

電 源 : DC5.0V (USBポートより供給)

本体サイズ : 28×58×10mm

本体重量 : 約12g

ケーブル長 : 約1m

## 保証規定

保証期間内にお客様の正常なご使用状態の下で万一、故障した場合、無償で同等品と交換させていただきます。お買い上げの販売店または弊社までお申し出ください。

尚、保証期間内におきましては以下の場合には有償扱いとなりますので、ご了承ください。

- 1.本保証書のご提示がない場合。
- 2.本保証書にお買い上げ販売店の店名・捺印・お買い上げ年月日の記入がない場合。
- 3.誤ったご使用方法、または改造による故障及び損傷。
- 4.ご購入後の移動・落下・郵送などによる故障及び損傷。
- 5.火災・天災・異常電圧などによる故障及び損傷。
- 6.接続している他の機器の故障、またはその他外部要因によって生じた故障及び損傷。

※本製品のご使用により生じた、データの破損や消失は、その責を負いかねますので、予めご了承ください。

※製品改良の為、本製品の仕様及び外観は予告なく変更する場合があります。

※本製品の保証書は日本国内においてのみ有効です。

(This warranty is valid only in Japan)

※お客様にご記入いただいた保証書の内容は、保証期間内のサービス活動及びその後の安全点検活動のために記載内容を利用させていただく場合がありますので、ご了承ください。

※この保証書によって保証書を発行している者(保証責任者)、及びそれ以外の事業者に対するお客様の法律上の権利を制限するものではありません。

保証書	
型番	PC-SCRW-202
商品番号	01-0520
保証期間	年 月 日より6ヶ月
お客様	ご住所
	お名前 TEL.
販売店	店名 住所 TEL.

◎OHM 株式会社 オーム電機  
埼玉県吉川市旭3-8 〒342-8502  
お客様相談室 TEL.048-992-2735  
<http://www.ohm-electric.co.jp>