

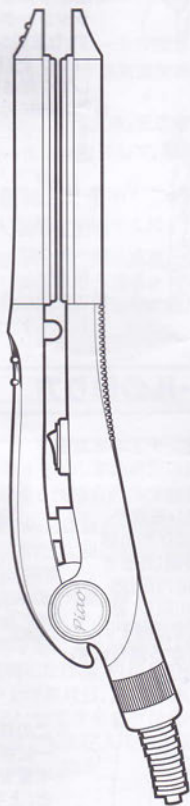
Piao

## セラミックプレート ヘアメイクアイロン

HB-8840  
00-8840

### 取扱説明書(保証書付き)

このたびは、本製品をお買い上げいただき誠にありがとうございます。  
ご使用前に、この取扱説明書をよくお読みの上、正しく安全にお使いください。また、お読みになられた後も、いつでも見られるよう大切に保管してください。



### 安全上のご注意

下記は、安全にご使用いただくための重要な項目です。必ず守ってください。

#### 警告

誤った取り扱いをすると、死亡や重傷事故の発生する可能性が想定される内容を示しています。



禁止

- 本製品を水につけたり、水をかけない。また、湿気の多いところで使用したり保管しない。濡れた手で使わない。
- 引火物(ベンジン、シンナー、スプレー等)の近くで使わない。
- 可燃物(布、紙、ビニール等)の上に置かない。
- 子供の手の届かないところに保管して、また、使わせない。



必ず守る

- 本製品は、交流100V(AC100V 50/60Hz)の、日本の家庭用コンセントにつないで使用する。
- 使用後は必ず電源プラグからコンセントを抜く。



分解禁止

- 分解や修理、改造は禁止。

#### 注意

誤った取り扱いをすると、障害または物理的損害の発生する可能性が想定される内容を示しています。



禁止

- プレート部へ、直接ヘアクリムやローション等を付けない。
- 毛髪の手入れ以外の目的で使用しない。
- 電源コードを傷つけたり、破損したり、加工したり、無理に曲げたり、引っ張ったり、ねじったり、束ねたりしない。また、重い物をのせたり、挟み込んだり、加工しない。



必ず守る

- 使用中や使用後に肌のなどの異常を感じた時は、専門医に相談する。
- 使用中や使用後はプレートやレバーが高温になっているので、手などを触れない。

### 使用上のご注意

#### パーマ液は使用しない

- 強いくせ毛(縮毛)を伸ばす等の目的でパーマ液を使用しないでください。髪を傷める原因になります。
- 美容院であてられたカール(パーマ)を伸ばす場合でも、2~3日は使用しないでください。キューティクルを傷める恐れがあります。

#### プレート周辺を触らない

- プレート部や樹脂部(押さえ部)は高温になります。また、使用後もしばらくは高温状態が続きます。触らないようご注意ください。頭皮や顔、首筋等に触れますとやけどの原因になります。プレートは顔から3cm以上離してご使用ください。

#### 可燃物の上に置かない

- プレート部や樹脂部(押さえ部)は高温になります。また、使用後もしばらくは高温状態が続きます。可燃物(布、紙、ビニール等)の上に置かないでください。また、引火物(ベンジン、シンナー、スプレー等)の近くで使わない。火災の恐れがあります。

## 使用方法

### 準備

#### 1. ブラシで髪を整えます。

1. シャンプー後の髪を半乾き程度まで乾かします。

※乾いた髪の場合は、蒸しタオル等で髪を湿らせておきます。

2. ブラシなどで毛先のもつれをほぐします。



#### 2. タオル等で首筋から肩を保護します。

●プレート部や樹脂部(押さえ部)は高温になります。肌に触れますとやけどの原因になります。

●使用するタオル等は、熱に溶けやすい化繊(ナイロンなど)ではなく、綿製をご使用ください。



### エアリーカールの作り方

#### 1. 毛束をはさむ。

●カールを付けたい箇所の毛束をプレートの間に挟みます。

※この時、できるだけ均一になるように挟んでください。

※毛束を多く挟みすぎると、上手に仕上がりにません。



#### 2. プレートを返す。

●髪を挟んだら、すぐに髪の根元から毛先に向かって外側(外巻きの場合)または内側(内巻きの場合)に手首をひねってプレートを返し、カールを付けます。

●動かすスピードは通常のブラッシングよりゆっくりです。セミロングで5秒程度、ロングで7秒程度を目安にしてください。

●部分的にカールを付けたい時は、その部分だけ挟み、プレートを返してカールしてください。



### ストレートメイクの仕方

#### 1. 毛束をはさむ。

●ストレートにしたい箇所の毛束をプレートの間に挟みます。

※この時、できるだけ均一に挟み、髪とプレートが直角になるようにしてください。

※毛束を多く挟みすぎると、上手に仕上がりにません。



#### 2. 毛先に向けて動かす。

●髪を挟んだら、そのままにしないで、すぐに毛先方向(下方向)へゆっくりと滑らせるように動かします。

※パチパチと音がする場合は、髪の水分が多く、高温のため水滴が蒸発している状態です。そのまま使用を続けるとやけどの原因になりますので、ドライヤー等で少し髪を乾かしてからご使用ください。

※ストレートになりにくい時は、1, 2の操作を数回繰り返すか、設定温度を少し上げてみてください。

#### 3. 仕上げる。

●仕上げにブラシで軽く整えます。

●広がったり跳ね気味の場合は、ヘアクリーム等で整えてください。

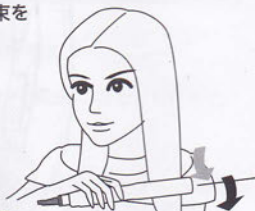
●まだ髪が湿っている場合は、ドライヤーで乾かしてください。



### 毛先カールの作り方

1. 毛先から数センチ上の毛束をプレートの間に挟みます。

2. 挟んだまま毛先に向かってアイロンを動かして、カールを付けたい部分で手首を外側(外巻きの場合)または内側(内巻きの場合)に返し、返したところで2,3秒そのまま保持してから離します。



※この時、できるだけ均一に挟んでください。  
※毛束を多く挟みすぎると、上手に仕上がりにません。

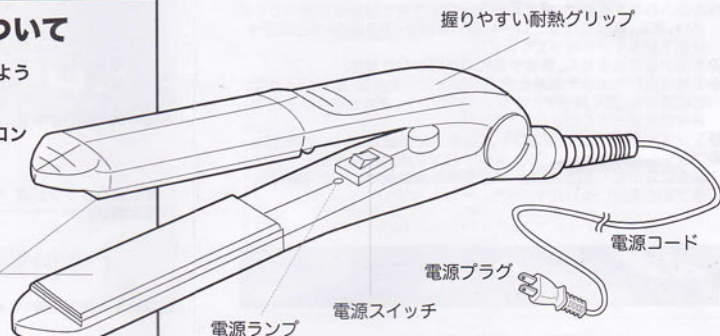


## 各部の名称

### プレート温度について

- プレート温度は約170℃になるように設定してあります。
- ストレートの髪質などではアイロンを素早く動かし、くせ毛などではゆっくり動かすようにすると髪を傷めにくく上手にアイロンがかけられます。

セラミックプレート



### 本体の操作方法

1. 電源プラグをコンセントに差し込み、電源スイッチを「入」にしてください。
2. 電源ランプが赤く点灯し、プレートが温まり始めます。
3. 通電後数分で、プレート温度が最高温度の約170℃になります。
4. 使用します。操作方法は「使用方法」をご参照ください。
5. 使用後は、電源スイッチを「切」にして、電源プラグをコンセントから抜いてください。
6. プレート部や樹脂部(押さえ部)が十分に冷えてから、プレート部を柔らかい布等で拭いてください。

※プレート部や樹脂部(押さえ部)は高温になります。また、使用後もしばらくは高温状態が続きます。触らないようにご注意ください。頭皮や顔、首筋等に触れますとやけどの原因になります。

### 使い終わったら

- プレート部や樹脂部(押さえ部)は使用後もしばらくは高温状態が続きます。触らないようにご注意ください。頭皮や顔、首筋等に触れますとやけどの原因になります。お手入れや収納は冷めてから行ってください。
- スタイリング剤などがプレート部に残っていると、次回に使用する時に焦げ付いたりすることがありますので、ふき取っておいてください。
- 収納時はコードを本体に巻き付けしないでください。コードに負荷がかかって断線の原因となり、感電やショートの原因があります。また、コードの傷みを防ぐため、ねじれを直しておいてください。
- 浴室内や湿気の多いところや、洗面台などの水のかりやすい所に保管しないでください。絶縁劣化や内部が腐食して感電や火災の原因になります。
- お子様の手の届くところに保管しないでください。事故やけがの原因になります。

( 切りとり線 )

### 無料修理規定

1. 取扱説明書、本体貼付ラベル等の注意書に従った使用状態で、保証期間内に故障した場合のみ、無料修理いたします。
  2. 保証期間内でも次の場合には有料修理となります。
    - (イ) 使用上の誤り、または、自己修理、分解、調整、改造等による故障及び損傷
    - (ロ) お買い上げ後の輸送、移動、落下等による故障および損傷
    - (ハ) 火災、地震、水害、落雷、その他の天災地変、公害、塩害、異常電圧、水掛り等による故障及び損傷
  - (二) 消耗または磨耗した部品、付属品の交換
  - (ホ) 本書にお買い上げ年月日、お客様名、販売店の記入がない場合、あるいは文字を書きかえられた場合(但し、販売シールや領収書でも未記入項目の代用となります)
  - (ヘ) 本書のご提示がない場合
- (ト) 本品本来の用途以外に使用された場合の故障及び損傷
- (チ) 一般家庭用以外(例:業務用または業務用に準ずる使用方法)で使用された場合の故障及び損傷
3. ご贈答、ご転居等で本保証書に記入のお買い上げ販売店に修理をご依頼になれない場合は、弊社修理ご相談センターにお問い合わせください。
  4. 本書は日本国内においてのみ有効です。  
This warranty is valid only in Japan.
  5. 本書は再発行いたしませんので紛失しないよう大切に保管してください。