

使い終わったら

- プレート部やプレート背面の樹脂部は使用後もしばらくは高温状態が続きます。触らないようにご注意ください。頭皮や顔、首筋等に触れますと火傷の原因になります。お手入れや収納は冷めてから行ってください。
- スタイル剤などがプレート部に残っていると、次回使用する時に焦げ付いたりすることがありますので、ふき取っておいください。
- 収納時はコードを本体に巻き付けしないでください。コードに負荷がかかって断線の原因となり、感電やショートのおそれがあります。また、コードの傷みを防ぐため、ねじれを直しておいてください。
- 浴室内の湿気の多いところや、洗面台など、水のかかりやすい所に保管しないでください。火災の原因になります。
- 乳幼児やお子様の手が届くところに保管しないでください。事故や怪我の原因になります。

お手入れ方法

- お手入れをする時は、必ず電源プラグをコンセントから抜いてください。また、高温になるプレート部やプレート背面の樹脂部の温度が十分に下がってから行ってください。
- 水洗いできません。事故や故障の原因になります。
- 本体の汚れには水で薄めた食器用の中性洗剤を少量、柔らかい布などに浸し、固く絞ってから拭いてください。その後乾いた布で水分を拭き取ってください。
- シンナーやベンジン、アルコールは絶対に使用しないでください。
- プレート部は清潔に保ち、スタイリング剤や汚れが残っていないようにご注意ください。次回に使用する時に焦げ付いたり等のトラブルの原因になります。

こんな時は

症状	原因と処置方法
電源スイッチをいれてもLEDが点灯しない。	→ 電源プラグがコンセントにきちんと差し込まれていない。→ すぐに使用を止めて修理を依頼する。
焦げ臭い臭いがする。	→ プレート部にスタイリング剤などが付着して、焦げている。→ 電源スイッチを切り、付着物を拭き取る。
差込プラグが異常に熱い。	→ プラグがコンセントにきちんと差し込まれていないか疑い。→ きちんと差し込む。→ それでも直らない場合はプラグ内部の接触不良。→ すぐに使用を止めて修理を依頼する。
コードが異常に熱い。	→ コード内部が断線寸前。→ 発火のおそれ。すぐに使用を止めて修理を依頼する。
使用中に異常な音や振動がする。	→ 内部が破損。→ すぐに使用を止めて修理を依頼する。
本体やハンドルが異常に熱い。	→ 火傷のおそれがある。すぐに使用を止めて修理を依頼する。
本体やプレートが変形している。	→ すぐに使用を止めて修理を依頼する。
プレート部が破損している。	→ 破損部分には触れない。鋭利な破片により怪我のおそれ。すぐに使用を止めて修理を依頼する。

仕様

電源:	AC100V、50/60Hz
消費電力:	10W
プレート温度:	160±10°C
電流ヒューズ:	5 A
コード長さ:	約1.85m
重量:	約148g(コード含む)

保証書

- 本製品は出荷前に厳重な検査を行い、品質の確保に努めておりますが、保証期間内に正常な使用状態において万一故障した場合は、無償で修理いたします。
- 保証期間内であっても、次の場合は有償となります。
 1. 保証書のご提示がない場合。
 2. 保証書にお買い上げ年月日、お客様名、販売店名の記入がない場合、あるいは半角を書きかえられた場合。
 3. 誤ったご使用方法、または改造による故障及び損傷の場合。
 4. お買い上げ後の輸送、移動、落下等による故障及び損傷の場合。
 5. 火災、天災などによる故障及び損傷の場合。
 *送料、諸経費等はお客様のご負担となります。
- 本保証書は日本国内においてのみ有効です。This warranty is valid only in Japan.
- 本保証書は本書で明示した期間、条件をもとにおいて無料修理をお約束するものです。保障期間満了後の修理などについてご不明の場合はお買い上げの販売店にお問い合わせください。
- 本保証書は再発行いたしませんので紛失しないように大切に保管してください。

保証書		
ヘアメイクアイロンミニ		
品名	HTI-1300BK	HTI-1300WH
型番	HTI-1300BK	HTI-1300WH
商品番号	00-8848	00-8828
保証期間	年 月 日より1年間	
お客様 ご住所		
お名前、電話番号		
所在地		
販売店 店名		
電話番号		

- お客様にご記入いただいた保証書の記載内容も、保証期間内のサービス活動及びその後の安全点検活動のために利用させて頂く場合がございます。あらかじめご了承ください。
- この保証書によって保証書を発行している者(保証責任者)及びそれ以外の事業者に対するお客様の法律上の権利を制限するものではありません。

OHM 株式会社 オーム電機
〒342-8502 埼玉県吉川市旭3-8
<http://www.ohm-electric.co.jp>

製品に関するお問い合わせ:
○フリーダイヤル 0120-963-006
○公衆電話・携帯電話から TEL.048-992-2735
修理に関するお問い合わせ:TEL.048-992-3970
電話受付:平日9:00~17:30 土曜9:00~17:00
※ 祝祭日は休ませていただきます。

odo Beauty
HUIFANG TO CEFFMICA PROFESSIONAL HAIR IRON

ヘアメイクアイロンミニ

HTI-1300

取扱説明書(保証書付き)

このたびは、本製品をお買い上げいただき誠にありがとうございます。ご使用前に、この取扱説明書をよくお読みの上、正しく安全にお使いください。また、お読みになられた後も、いつでも見られるよう大切に保管してください。



安全上のご注意

下記は安全にご使用いただくための重要な項目です。必ず守ってください。

警告	誤った取り扱いをすると、死亡や重傷事故の発生する可能性が想定される内容を示しています。
禁止	<ul style="list-style-type: none"> ● 本製品に水をかけたり水が入った浴槽など水の近くでは使わない。また、湿気の多いところでの保管や濡れた手で使わない。 ● プレート部及びプレート部背面のケースは高温になります。 ● 使用中及び使用後冷却するまでは触れない。 ● 電源コードが傷ついたり破損した状態では使わない。 ● 引火物(ベンジン、シンナー、スプレー等)の近くで使わない。 ● 可燃物(布、紙、ビニール等)の上に置かない。 ● 乳幼児やお子様の手が届かないところに保管し、使わせない。
必ず守る	<ul style="list-style-type: none"> ● 本製品は交流100V/AC100V/50/60Hzの、日本の家庭用コンセントについて使用する。 ● 使用後は必ず電源プラグをコンセントから抜く。
分解禁止	● 分解や修理、改造は禁止。
注意	誤った取り扱いをすると、障害または物理的損害の発生する可能性が想定される内容を示しています。
禁止	<ul style="list-style-type: none"> ● プレート部へ、直接ヘアクリームやローション等を付けない。 ● 毛髪の手入れ以外の目的で使わない。 ● 電源コードを傷つけない、破損したり加工したり、無理に曲げたり、引っぱったり、ねじったり、乗ったりしない。また、重いものを載せたり挟み込んだり加工しない。
必ず守る	<ul style="list-style-type: none"> ● 使用中や使用後に肌などの異常を感じた時は専門医と相談する。 ● 使用中や使用後はプレートやプレート背面の樹脂部が高温状態になっているため、手などを触れない。

使用上のご注意

- パーマ液は使用しない。
 - 強いくせ毛(縮毛)を伸ばす等の目的でパーマ液を使用しないでください。髪を傷める原因となります。
 - 美容室であてられたカール(パーマ)を伸ばす場合でも、2~3日は使用をしないでください。キューティクルを傷める恐れがあります。
- プレート周辺を触らない。
- プレート部やプレート背面の樹脂部は高温になります。また、使用後もしばらくは高温状態が続きます。触らないようにご注意ください。頭皮や顔、首筋等に触れますと火傷の原因になります。
- 可燃物の上に置かない。
- プレート部やプレート背面の樹脂部は高温になります。また、使用後もしばらくは高温状態が続きます。可燃物(布、紙、ビニール等)の上に置かないでください。引火物(ベンジン、シンナー、スプレー等)の近くで使わないでください。火災のおそれがあります。
- 使用前
- 製品の使用前には必ず使用説明書を読んでください。
 - 製品の具合が悪い時は自分で分解したり修理せずに購入された販売店に修理を依頼してください。

各部の名称

プレート部

黄土の粉末を焼き付けたプレートから放射する遠赤外線、マイナスイオンが健康な髪の毛を維持



電源ランプ
動作中LEDが点灯します。

■ 二重安全装置(内部)
1) 過熱防止PTCヒーター
2) 電流ヒューズ

■ 電源スイッチ (ON/OFF)
電流の入切りをおこないます。

本体の操作方法

1. 電源プラグをコンセントに差し込み、電源スイッチを「ON」にしてください。
2. 電源ランプが赤く点灯し、プレートが温まり始めます。
3. 通電後数分で、プレートの温度が最高温度の約160℃になります。
4. 使用後は電源スイッチを「OFF」にし、電源プラグをコンセントから抜いてください。
5. プレート部やプレート背面の樹脂部が十分に冷めてから、プレート部を柔らかい布等で拭いてください。

* プレート部やプレート背面の樹脂部は高温になります。また、使用後もしばらくは高温状態が続きます。触らないようご注意ください。頭皮や顔、首筋等に触れますとやけどの原因になります。

プレートの温度について

- プレート温度は約160℃になるように設定しております。
- ストレートの髪質の方はアイロンを素早く動かし、くせ毛の髪質の方はゆっくり動かすようにすると、髪を傷めず上手にアイロンがかけられます。

使用方法

準備

1. ブラシで髪を整えます。

- シャンプー後、髪を半乾燥状態まで乾かします。
- * 乾いた髪の場合は蒸しタオル等で髪を湿らせておきます。
- ブラシなどで手先のもつれをほぐします。



2. タオル等で首筋から肩を保護します。

- プレート部やプレート背面の樹脂部は高温になります。肌に触れますと火傷の原因になります。
- 使用するタオル等は、熱に溶けやすい材質(ナイロンなど)ではなく綿製をご使用ください。



ストレートメイクの仕方

1. 毛束をはさむ。

- ストレートにしたい箇所の毛束をプレートの間に挟みます。
- * この時、できるだけ均一に挟み髪とプレートが直角になるようにしてください。
- * 毛束を多く挟みすぎると、上手に仕上がりにません。



2. 毛先に向けて動かす。

- 髪を挟んだら、そのままにしないで、すぐに毛先方向(下方)へゆっくりと滑らせるように動かします。
- * パチパチと音がする場合は、髪の水分が多く、高温のため水滴が蒸発している状態です。そのまま使用を続けると火傷の原因になりますので、ドライヤーなどで少し髪を乾いてからご使用ください。
- * ストレートになりにくい時は、1、2の操作を数回繰り返してください。

3. 仕上げる

- 仕上げにブラシで軽く整えます。
- 広がったり別ね気味の場合は、ヘアクリーム等で整えてください。
- まだ髪が湿っている場合はドライヤーで乾かしてください。

エアリーカールの作り方

1. 毛束をはさむ

- カールを付けたい箇所の毛束をプレートの間に挟みます。
- * この時、できるだけ均一になるように挟んでください。
- * 毛束を多く挟みすぎると上手に仕上がりにません。



2. プレートを返す。

- 髪を挟んだらすぐに髪の毛根元から毛先に向かって外側(外巻きの場合)または内側(内巻きの場合)に手首をひねってアイロンを360°返し、2、3秒過ぎてからそのまま毛先に向かって動かします。
- 動かすスピードは通常のブラッシングよりゆっくりです。セミロングで5秒程度、ロングで7秒程度を目安にしてください。



- 部分的にカールを付けたい時は、その部分だけ挟み、プレートを返してカールしてください。

3. 仕上げる。

- 仕上げにブラシで軽く整えます。ヘアクリーム等で整えてください。まだ髪が湿っている場合はドライヤーで乾かしてください。

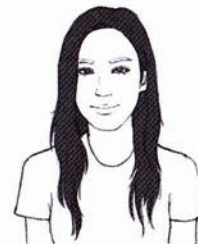


毛先カールの作り方

1. 毛先から数センチ上の毛束をプレートの間に挟みます。
2. 挟んだまま毛先に向かってアイロンを動かし、カールを付けたいところで手首を外側(外巻きの場合)又は内側(内巻きの場合)に返し、返したところで2、3秒そのまま保持してから離します。



- * この時はできるだけ均一に挟んでください。
- * 毛束を多く挟みすぎると上手に仕上がりにません。



ODO CERAMIC PROFESSIONAL HAIR IRON
Beauty

型番 : HTI-1300WH

odo Beauty
ODO CERAMIC PROFESSIONAL HAIR IRON

HAIR MAKE IRON

Mini

黄土は東洋の
美の秘密

黄土の遠赤外線
効果で潤いと
艶のある髪へ



持ち運びに便利な
断熱性ポーチ付

商品番号 : 00-8828
型番 : HTI-1300WH

商品番号 : 00-8828
型番 : HTI-1300WH

odo Beauty
ODO CERAMIC PROFESSIONAL HAIR IRON

ヘアメイクアイロンミニ

Beauty
CERAMIC PROFESSIONAL HAIR IRON

ヘアメイクアイロンミニ

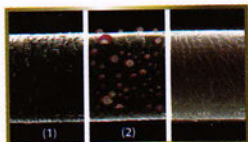
黄土は東洋の美しさの秘密



遠赤外線の効果により髪へのダメージを和らげ、艶やかな髪に仕上げます。



赤松の森で熟成された“赤黄土”はミネラルと有機物を豊富に含んでいます。その“赤黄土”をコーティングしたプレートは遠赤外線を放出します。



(1) 髪のキューティクルが荒れている状態
(2) 黄土の有効成分が髪に作用している状態
(3) 黄土の有効成分により髪の表面がなめらかになった状態

[製品仕様]

電 源: AC100V 50/60Hz	消費電力: 10W
プレート温度: 160℃±10℃	電流ヒューズ: 5A
質 量: 約148g (コード含む)	コード長: 約1.85m

⚠ 注意

- 本製品に水をかけたり、水が入った浴槽などの近くで使用しないでください。また、濡れた手で使用しないでください。
- 極端な高温になるところおよび湿気の多いところには保管しないでください。また、乳幼児やお子様手の届かないところに保管してください。
- 分解、修理、改造禁止。

商品番号: 00-8828
型番: HTI-1300WH

紙 台紙 ケース PET

OHM 株式会社 オーム電機
〒342-8502 埼玉県吉川市旭3-8
<http://www.ohm-electric.co.jp>

製品に関するお問い合わせ:
○フリーダイヤル 0120-963-006
○公衆電話・携帯電話から TEL.048-992-2735
修理に関するお問い合わせ: TEL.048-992-3970
電話受付平日 9:00~17:30 土曜 9:00~17:00
※ 祝祭日は休ませていただきます。



Made in China



2つの安全装置

2つの安全機能で安心
・異常過熱防止ヒータ採用
・電流ヒューズ



Side temperature controller

スイッチ

使いやすい配置



Signal LED Lamp

LEDランプ

光ってONを
お知らせ



ODO Ceramix Plate
黄土セラミック
プレート

遠赤外線効果で
髪に優しい