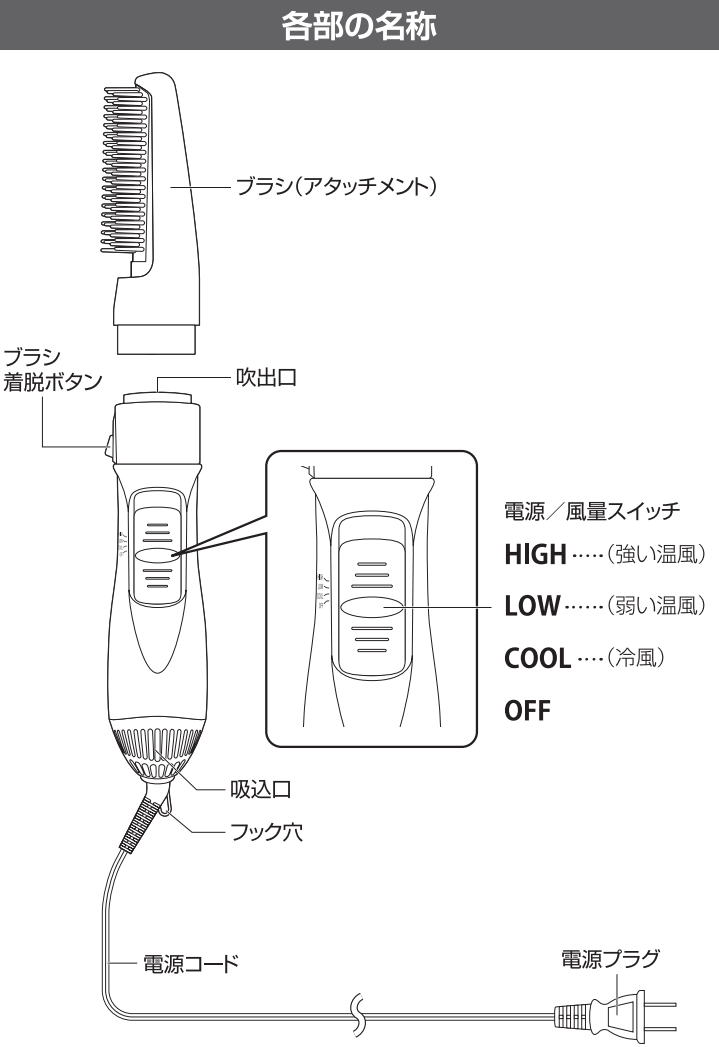
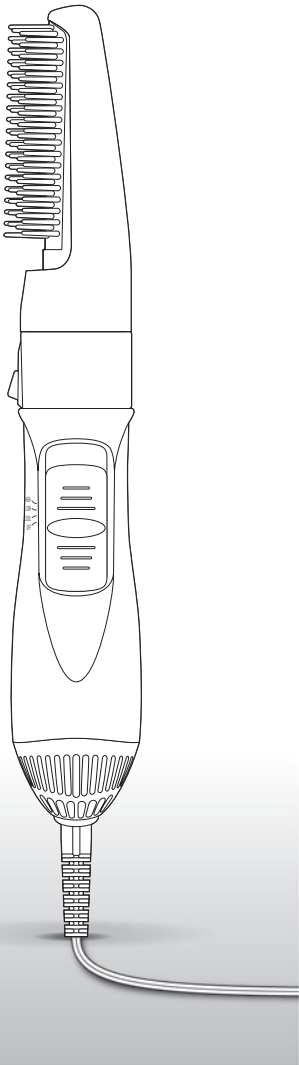


カールドライヤー

保証書付
取扱説明書

型番:HB-HDK602
品番:00-5900

このたびは弊社カールドライヤーをお買い上げいただきありがとうございます。ご使用前にこの取扱説明書をお読みの上、正しく安全にお使いください。この取扱説明書は、ご使用時にいつでもお読みいただけるよう大切に保管してください。



保証規定

- 取扱説明書、本体貼付ラベルなどの注意書に従った使用状態で、保証期間内に故障した場合のみ無料修理いたします。
- 保証期間内でも次の場合には有料修理となります。
(イ)使用上の誤り、または、自己修理、分解、調整、改造などによる故障及び損傷
(ロ)お買い上げ後の輸送、移動、落下などによる故障及び損傷
(ハ)火災、地震、水害、落雷、その他の天災地変、公害、塩害、異常電圧、水掛りなどによる故障及び損傷
(ニ)消耗または摩耗した部品、付属品の交換
(ホ)本書のご提示がない場合
(ヘ)本書にお買い上げ年月日、お客様名、販売店名の記入のない場合、あるいは文字を書きかえられた場合(但し、販売シールや領収証でも未記入項目の代用となります。)
(ト)本品本来の用途以外に使用された場合の故障及び損傷
(チ)一般家庭用以外(例:業務用、または業務用に準ずる使用方法)で使用された場合の故障及び損傷
- ご贈答、ご転居などで本保証書に記入のお買い上げ販売店に修理をご依頼になれない場合は、弊社修理ご相談センターにお問い合わせください。
- 本書は日本国内においてのみ有効です。
This warranty is valid only in Japan.
- 本書は再発行いたしませんので紛失しないよう大切に保管してください。

※この保証書は、本書に明示した期間、条件のもとにおいて無料修理をお約束するものです。
※この保証書によって保証書を発行している者(保証責任者)、及びそれ以外の事業者に対するお客様の法律上の権利を制限するものではありません。
※保証期間経過後の修理についてご不明の場合は、お買い上げの販売店または弊社修理ご相談センターにお問い合わせください。
※お客様にご記入いただいた保証書の内容は、保証期間内のサービス活動及びその後の安全点検活動のために記載内容を利用させていただく場合がありますので、ご了承ください。

保証書

商品名	カールドライヤー		
型番	HB-HDK602	品番	00-5900
★お買い上げ日: 年 月 日			
保証期間: 本体1年間(お買い上げの日から)			

お客様	ふりがな ★お名前	様
	★ご住所 〒	ー
	電話 ()	

販売店	★住所 店名 電話	
		㊞

(注)★印欄に記入のない場合は無効となりますので、必ずご確認ください。

修理メモ

OHM 株式会社 オーム電機
〒342-8502 埼玉県吉川市旭3-8
http://www.ohm-electric.co.jp

製品に関するお問い合わせは お客様相談室 へ
●通話料無料 ●携帯・IP・公衆電話からは
0120-963-006 048-992-2735
電話受付 平日 9:00~17:00
※土曜・日曜・祝日及び年末年始は除きます

修理に関するご相談は 修理ご相談センターへ
電話受付 平日 9:00~17:00
※土曜・日曜・祝日及び年末年始は除きます

00-5900A

安全上のご注意

ここに示してある注意事項は、製品を安全に正しくお使いいただき、ご使用になる方や他の方々への危険や損害を未然に防ぐためのものです。いずれも安全に関する重要な内容ですので、必ず守ってください。

絵表示について	警告	この表示を無視して、誤った使い方をすると、人が死亡または重傷を負う可能性が想定される内容です。
	注意	この表示を無視して、誤った使い方をすると、感電やその他の事故によりけがをしたり、周辺の家財に損害を与えたりする可能性が想定される内容です。

記号の例	分解禁止	○記号は禁止(してはいけないこと)を示します。具体的な禁止内容は図の中や文章にて表示します。左図の場合は「分解禁止」を示します。
	必ず守る	●記号は強制(必ずすること)を示します。具体的な指示内容は図の中や文章にて表示します。左図の場合は「必ず守ること」を示します。

警告	
必ず守る	定格15A・交流100Vのコンセントを単独で使用する。 ●上記以外のコンセントに接続したり、電源タップなどを介して使用すると、火災や感電のおそれがあります。
	海外では使用しない。 ●火災や感電、やけどのおそれがあります。 ●本製品は日本国内専用です。
	電源プラグはすぐに手が届く位置にある家庭用コンセントに接続する。 ●手が届きにくい場所にあると、異常があったときに対応が遅れるおそれがあります。 ●本機の電源を切っただけでは、完全に電力を遮断できません。異常が生じたときには、すぐに電源プラグを家庭用コンセントから抜いてください。

警告

コンセントから抜く	万一、内部に異物や水などが入った場合は、電源プラグをコンセントから抜く。 ●そのまま使用すると、火災、感電の原因となります。 ●販売店にご連絡ください。
	使用後は必ずコンセントからプラグを抜く。 ●発火や火災のおそれがあります。 ●本製品は日本国内専用です。
分解禁止	本体を分解、修理、改造しない。 ●発火や感電、けがの原因となります。
濡れ手禁止	水につけたり、濡れた手で使用しない。 ●感電、ショートのおそれがあります。
禁止	電源コードを傷つけたり、加工したり、無理に曲げたり、ねじったり、引っ張ったり、加熱したりしない。物を載せたり、挟み込んだりしない。 ●火災、感電の原因となります。
	電源コードを本機に巻きつけたり、束ねたまま使用しない。 ●火災、感電の原因となります。
	電源コードやプラグが傷んだり、熱くなったり、コンセントへの差し込みがゆるい場合は使用しない。 ●火災や感電、けがのおそれがあります。
	風が出たり出なかったりするときは使用しない。 ●火災や感電、やけどのおそれがあります。
禁止	吸込口や吹出口をものや手でふさがない。 ●火災や感電、やけどのおそれがあります。

警告

禁止	浴室など湿気の多いところや洗面台など水のかかりやすいところに保管しない。 ●絶縁劣化により、感電や火災のおそれがあります。
禁止	引火性のもの(ベンジン、シンナー、スプレーなど)の近く、もしくは同時に使用しない。 ●引火、爆発、火災などのおそれがあります。
	お子様の手の届くところに保管しない。またお子様に単独で使用させない。 ●やけどや思わぬけがを負うおそれがあります。
	通電したまま放置しない。 ●火災のおそれがあります。
	業務用に使用しない。不特定多数の人が使用する場所に置かない。 ●連続使用により過大な負荷がかかり、故障の原因となります。

注意

必ず守る	使用中は、髪の毛などが吸込口に吸い込まれないように注意する。 ●けがをしたり、髪の毛が切れるおそれがあります。
	お手入れの際は、必ず電源プラグをコンセントから抜く。 ●感電やけがの原因となります。
	使用後は、スイッチを切ってから電源プラグをコンセントから抜く。 ●絶縁劣化による感電や漏電火災などの原因となります。
	電源プラグを抜き差しするときは、電源コードを持たず、必ず先端の電源プラグを持って行う。 ●感電やショート、発火の原因となります。

注意

必ず守る	電源コードがねじれたまま収納しない。電源コードを本体に巻きつけて保管しない。 ●断線の原因となり、感電やショートのおそれがあります。
禁止	吹出口を手で触れない。高温に注意する。 ●やけどするおそれがあります。 ●使用中だけでなく、使用直後の取り扱いにも十分注意してください。
	吹出口が破損したまま使用しない。 ●やけどのおそれがあります。
	人の毛髪の乾燥・整髪以外への使用や乳幼児への使用はしない。 ●やけどや火災、故障の原因となります。
	落したり、ぶつけたりして製品が破損した場合は使用しない。 ●感電や発火のおそれがあります。
	化粧品や整髪料などがついた手で触らない。 ●劣化の原因となります。

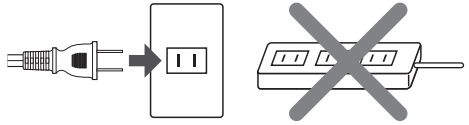
本製品にはサーモスタットと温度ヒューズの安全装置が内蔵されています。

警告 分解・修理・改造はしないでください。
発火・感電・けがの原因となります。
修理はお買い上げの販売店または弊社修理ご相談センターにご依頼ください。

ご使用方法

電源について

電源プラグは、必ず家庭用コンセント(AC100V 50 / 60Hz)に直接つないでください。



髪を守るためには



吸込口が破損したまま使わない。

●髪が吸込口に絡み、髪を傷める原因になります。

1ヶ所に温風をあてるのは、20秒以内にします。

●髪を傷めたり、やけどのおそれがあります。



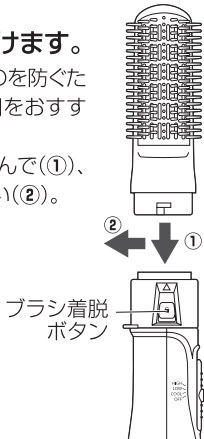
ブローのしかた

- 1 髪から水滴が落ちない程度にタオルなどで水分を取ります。
 - 乾いたタオルでやさしく押しあてるように、水分を吸い取ってください。
 - 枝毛・切れ毛を防止するため、毛先のもつれをほぐしてください。

2 ブラシ(アタッチメント)を取り付けます。

- 吹出口付近の高温部に髪先が触れるのを防ぐためにも、ブラシ(アタッチメント)の使用をおすすめします。
- ブラシ(アタッチメント)をしっかり差し込んで①、カチッと音がするまで左に回してください②。

※ブラシ(アタッチメント)を取り外すときは、ブラシ着脱ボタンを押しながらブラシを右に回してから、引き抜いてください。



3 電源／風量スイッチをHIGH(強い温風)に合わせ、髪全体に温風をあてます。

- ブラシ部を使って髪の根元から毛先に向かって優しくほぐすようにすると、まんべんなく温風がいきわたります。



4 乾き具合を確かめながら風量を調節します。

- 完全に乾くまでHIGH(強い温風)で使い続けると、髪を傷める原因になりますのでご注意ください。

5 終了するときは、電源／風量スイッチをOFFにして電源を切り、電源プラグをコンセントから抜きます。

ご注意

連続して使用する際に電源をいったん切る場合は、3～5秒程度、COOL(冷風)にしてからOFFにしてください。HIGH(強い温風)の状態からすぐに電源を切ると、内蔵のサーモスタットが動作して、使用できなくなる場合があります。万一、サーモスタットが動作して動かなくなったときは、10分ほど放置し、熱を冷ましたあとにもう一度お試しください。サーモスタットは約120℃で動作します。

保管するときは

- 浴室内など湿気の多いところや、洗面台など水のかかりやすいところには保管しないでください。
- お子様の手の届くところには保管しないでください。
- 電源コードがねじれたまま収納しないでください。
- 電源コードを本体に巻きつけて保管しないでください。

セットのしかた

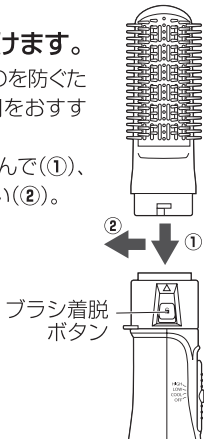
1 髪が乾いているときは水などで濡らします。

- 髪を揉むようにして全体にいきわたらせます。
- カールをつけたいときは適宜整髪剤などをご使用ください。

2 ブラシ(アタッチメント)を取り付けます。

- 吹出口付近の高温部に髪先が触れるのを防ぐためにも、ブラシ(アタッチメント)の使用をおすすめします。
- ブラシ(アタッチメント)をしっかり差し込んで①、カチッと音がするまで左に回してください②。

※ブラシ(アタッチメント)を取り外すときは、ブラシ着脱ボタンを押しながらブラシを右に回してから、引き抜いてください。

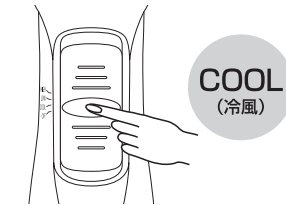


3 電源／風量スイッチをLOW(弱い温風)に合わせ、髪型を整えたい部分に温風をあてます。



- ブラシ部を使ってセットしたい部分に風をあてるようにします。

4 冷風をあててヘアスタイルを安定させます。



- セット直後に冷風をあてるのが、きれいに仕上げ、ヘアスタイルを長持ちさせるコツです。

5 終了するときは、電源／風量スイッチをOFFにして電源を切り、電源プラグをコンセントから抜きます。

お手入れのしかた

お手入れを始める前に必ず電源を切り、電源プラグをコンセントから抜いてください。本製品は水洗いはいできません。事故や故障の原因となります。

本体のお手入れ

- 表面の汚れは、水で薄めた中性洗剤を柔らかい布などに少量浸し、固く絞って拭き取ってください。その後、乾いた布でから拭きします。
- シンナーやベンジン、アルコールは表面を傷め、変色するおそれがありますので、絶対に使用しないでください。

吹出口・吸込口のお手入れ

- 吸込口に付いたホコリや髪の毛などを、ブラシや掃除機などで取り除いてください。
- ホコリなどで吹出口や吸込口が目詰まりすると、内部が過熱状態になり、安全装置(サーモスタット)が働いて動作が停止することがあります。

アタッチメントのお手入れ

- ホコリや髪の毛などを市販の綿棒などで取り除き、整髪料などを洗い流してください。
- アタッチメントは本体から取り外してお手入れしてください。また、取り外す際は、十分にアタッチメントが冷めてから行なってください。
- アタッチメントを洗った後は、十分に乾燥させてから本体に取り付けてください。



シンナー、ベンジン、アルコールなどは使用しない

故障かなと思ったら

症 状	確認事項・考えられる原因	処置・対策
温風で使用しているときにたびたび冷風になったり、時々火花が見える。 ※サーモスタットが動いています。この場合の火花には危険はありません。	吸込口または吹出口に、ホコリなどが付着していませんか。 吸込口が毛髪や手などでふさがっていませんか。	電源を切った後、電源プラグをコンセントから抜き、ホコリなどを取り除いてください。 吸込口を手でふさがないようにしてご使用ください。
温風が異常に熱い。		
差し込みプラグが異常に熱い。	コンセントの差し込みがゆるくなっていませんか。	ゆるみのない別のコンセントをご使用ください。
コードやコードの接合部が異常に熱い。	コードが断線しかけている。または断線している可能性があります。	事故防止のためすぐに使用を中止し、お買い上げの販売店または弊社修理ご相談センターに修理をご依頼ください。
使用中に風が出なくなったりする。		
風が出ない。		
風が出なくなり内部が真っ赤になる。		
異常な音や振動がする。		
本体が異常に熱い。		
本体が変形している。		
焦げくさい臭いがする。		
		事故防止のためすぐに使用を中止し、お買い上げの販売店または弊社修理ご相談センターに修理をご依頼ください。

主な仕様

電 源	AC100V 50 / 60Hz
消費電力	600W
温風温度	90℃ (周囲温度30℃、アタッチメントを取り外してHIGHのときの温度)
風 量	約1.1m ³ /min(HIGH時)
安全装置	温度過昇防止装置(サーモスタット・温度ヒューズ)
切換スイッチ	OFF、COOL(冷風)、LOW(弱い温風)、HIGH(強い温風)
外形寸法	幅51×高さ329×奥行50mm(ブラシを含む)
質 量	約345g(コード、ブラシを含む)
コード長	約180cm
付属品	ブラシ(アタッチメント)、保証書付取扱説明書

※仕様及び外観は改善のため予告なく変更することがあります。
※取扱説明書のイラストが製品と一部異なる場合があります。

保証書とアフターサービスについて

保証書について

この製品には保証書がついておりますので、お買い上げの販売店よりお受け取りください。お受け取りになった保証書は、記載内容及び「販売店、お買い上げ年月日」などの記入事項をお確かめの上、大切に保管してください。必要事項が記載されていない場合は、すぐにお買い上げの販売店にお申し出ください。保証期間はお買い上げ日より1年間です。

アフターサービスについて

●調子が悪いときは
修理を依頼される前に、この取扱説明書をよくご覧になり正しく使われているかお調べください。それでも調子が悪いときは、お買い上げの販売店、または弊社修理ご相談センターにご相談ください。

●保証期間中は
保証書の記載内容に基づいて修理いたします。詳しくは保証書をご覧ください。

●保証期間が過ぎた場合は
修理によって機能が維持できる場合は、お客様のご要望により有償修理させていただきます。お買い上げの販売店、または弊社修理ご相談センターにご相談ください。