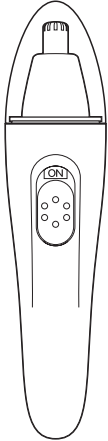


鼻毛カッター

保証書付 取扱説明書

型番：HB-FNK1
品番：00-5818



このたびは弊社鼻毛カッターをお買い上げいただきありがとうございます。ご使用前にこの取扱説明書をお読みの上、正しく安全にお使いください。この取扱説明書は、ご使用時にいつでもお読みいただけるよう大切に保管してください。

保証書

商品名	鼻毛カッター		
型番	HB-FNK1	品番	00-5818
★お買い上げ日： 年 月 日			
保証期間：本体1年間(お買い上げの日から)			
お客様	ふりがな		
	★お名前	様	
	★ご住所 〒	-	
	電話	()	
販売店	★住所 店名 電話		

(注)
★印欄に記入のない場合は無効となりますので、必ずご確認ください。

株式会社 オーム電機
〒342-8502 埼玉県吉川市旭3-8
<http://www.ohm-electric.co.jp>

製品に関するお問い合わせは
お客様相談室
●通話料無料
0120-963-006
●携帯・IP・公衆電話からは
048-992-2735
電話受付
平日 9:00~17:00

※土・日・祝日及び年末年始は除きます
修理に関するご相談は
修理ご相談センター
電話受付 **048-992-3970**
平日 9:00~17:00
※土・日・祝日及び年末年始は除きます
00-5818A

保証規定

- 取扱説明書、本体貼付ラベルなどの注意書に従った使用状態で、保証期間内に故障した場合のみ無料修理いたします。
- 保証期間内でも次の場合には有料修理となります。
(イ)使用上の誤り、または、自己修理、分解、調整、改造などによる故障及び損傷
(ロ)お買い上げ後の輸送、移動、落下などによる故障及び損傷
(ハ)火災、地震、水害、落雷、その他の天災地変、公害、塩害、異常電圧、水掛りなどによる故障及び損傷
(ニ)消耗または摩耗した部品、付属品の交換
(ホ)本書のご提示がない場合
(ヘ)本書にお買い上げ年月日、お客様名、販売店名の記入のない場合、あるいは文字を書きかえられた場合(但し、販売シールや領収証でも未記入項目の代用となります。)
(ト)本品本来の用途以外に使用された場合の故障及び損傷
(チ)一般家庭用以外(例:業務用、または業務用に準ずる使用方法)で使用された場合の故障及び損傷
- ご贈答、ご転居などで本保証書に記入のお買い上げ販売店に修理をご依頼にならない場合は、弊社修理ご相談センターにお問い合わせください。
- 本書は日本国内においてのみ有効です。
This warranty is valid only in Japan.
- 本書は再発行いたしませんので紛失しないよう大切に保管してください。

※この保証書は、本書に明示した期間、条件のもとにおいて無料修理をお約束するものです。
※この保証書によって保証書を発行している者(保証責任者)、及びそれ以外の事業者に対するお客様の法律上の権利を制限するものではありません。
※保証期間経過後の修理についてご不明の場合は、お買い上げの販売店または弊社修理ご相談センターにお問い合わせください。
※お客様にご記入いただいた保証書の内容は、保証期間内のサービス活動及びその後の安全点検活動のために記載内容を利用していただく場合がありますので、ご了承ください。

安全上のご注意

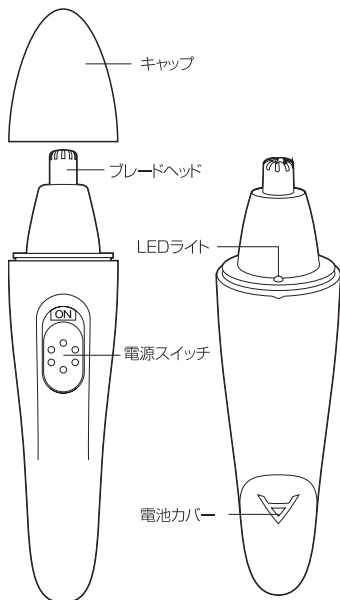
ここに示してある注意事項は、製品を安全に正しくお使いいただき、ご使用になる方や他の方々への危険や損害を未然に防ぐためのものです。いずれも安全に関する重要な内容ですので、必ず守ってください。

絵表示について	警告	この表示を無視して、誤った使い方をすると、人が死亡または重傷を負う可能性が想定される内容です。
	注意	この表示を無視して、誤った使い方をすると、感電やその他の事故によりけがをしたり、周辺の家財に損害を与えたりする可能性が想定される内容です。

警告		注意	
必ず守る	<p>使用中や使用後に肌に異常を感じたら使用を中止する。 ●専門医を受診してください。</p> <p>万一、煙が出ている、変なにおいや音がするなどの異常を感じたら、すぐに電源を切り、乾電池を取り外す。 ●火災・感電の原因となります。 ●煙が出なくなるのを確認して販売店または弊社修理ご相談センターに修理をご依頼ください。</p> <p>お子様の手の届くところに保管しない。またお子様に単独で使用させない。 ●やけどや思わぬけがを負うおそれがあります。</p> <p>使用後は電源を必ず切る。長時間使わないときは電池を取り外す。 ●電池の消耗を抑えます。</p>	禁止	<p>刃を強く押し付けたり、鼻の奥まで入れすぎない。 ●鼻孔を傷つけるおそれがあります。</p> <p>刃に衝撃を与えない。 ●故障やけがの原因となります。</p> <p>本体を水で洗わない。水に濡らさない。 ●本製品は防水仕様ではありません。</p> <p>シンナーやベンジン、アルコールは絶対に使わない。 ●故障・変形・変色の原因となります。</p>
分解禁止	<p>本体を分解、修理、改造しない。 ●感電の原因となります。</p>	必ず守る	<p>周囲の人の不意の動作に気をつける。 ●接触によりけがをするおそれがあります。</p>

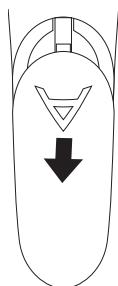
乾電池を安全にお使いいただくために	
液もれ、発熱、破裂などの事故を防ぐために、以下のことをお守りください。	
警告	<ul style="list-style-type: none"> 火中への投入、加熱、分解をしない ショートさせない
注意	<ul style="list-style-type: none"> ⊕⊖の表示通りに入れる 指定以外の乾電池を入れない 使い切った乾電池はすぐに取り出す しばらく使わないときは乾電池を取り外しておく 使用推奨期限内の電池を使用する
<ul style="list-style-type: none"> ●万一液もれしたら、液をよく拭き取ってください。また、液が皮膚や衣類に付着した場合はすぐに大量の水で洗い流してください。 ●万一、もれた液が目に入ったときは、失明の原因となるので、目をこすらず、すぐに水道水などのきれいな水で十分に洗い、ただちに医師に相談してください。 ●使用済みの乾電池を廃棄する場合、自治体の条例などで決まりがあるときにはそれに従って廃棄してください。 	

各部の名称



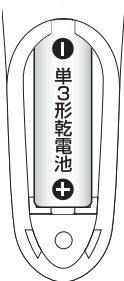
乾電池の入れ方

- 1** 電池カバーを矢印の方向にスライドさせて電池カバーを外します。

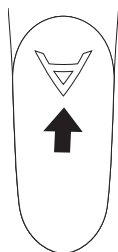


- 2** 単3形アルカリ乾電池1本を⊕⊖の表示通りに正しく入れます。

- 必ずアルカリ乾電池をご使用ください。マンガン乾電池は電池容量が小さく、本製品には不向きです。



- 3** 電池カバーを元どおりにしっかりと閉めてください。



主な仕様

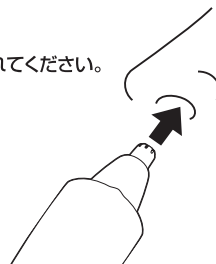
電源	DC 1.5V 単3形アルカリ乾電池×1本(別売)
材質	ABS樹脂、ステンレス
外形寸法	直径32×高さ139.5mm (キャップを含む)
質量	約49g(乾電池を含まず)
付属品	お掃除ブラシ、キャップ、保証書付取扱説明書

使い方

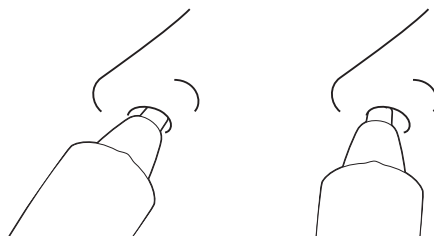
- 1** キャップを取り外し、電源スイッチをスライドさせます。
電源スイッチを上スライドさせると電源が入ります。
電源オンの状態ではモーターが回転し、LEDライトも点灯します。
電源オンの状態では「OFF」の文字が見えます。



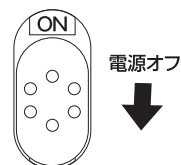
- 2** ブレードヘッドをゆっくりと鼻孔に入れてください。
ブレードヘッドを鼻孔内壁に強く押し付けたり、奥まで入れすぎないでください。



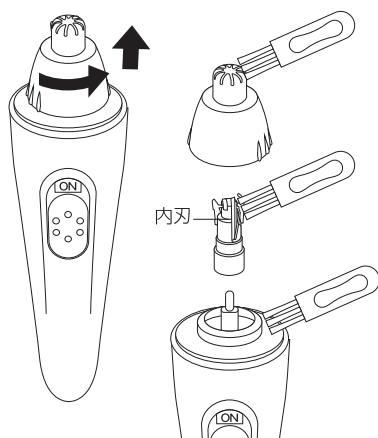
- 3** 本体をゆっくり動かしながら鼻孔の入口の毛をカットします。
鼻孔の内側の毛はブレードヘッドの先端を使い、軽く当てながらカットします。
- ブレードヘッドの金属部分の先端約5mmの部分を使って、入口の鼻毛だけをカットしてください。
 - カット後はティッシュなどで鼻孔内の毛くずを取り除いてください。
 - 鼻毛のカット以外には使わないでください。
 - 長時間使用すると刃先の温度が若干上昇し、ブレードヘッドが熱く感じることがあります。長時間の連続運転は刃の寿命に影響することがありますので、なるべく短時間の使用をおすすめします。



- 3** 終了するときは電源スイッチを下にスライドさせて電源を切ります。
必ずキャップを取り付けて保管してください。



お手入れ方法 必ず電源が切れた状態で行ってください。



- 1** ブレードヘッドを矢印の方向に回して外します。
- 2** ブレードヘッド、内刃、本体上面に付着した毛くずなどを付属のお掃除ブラシで取り除いてください。
- 3** それぞれの部品を元どおりに組みつけてください。
- けがや破損を防止するため、内刃の金属部分には触れないでください。
 - 本製品は防水仕様ではありませんので、水をかけないでください。ブレードヘッド及び内刃のみ本機から取り外して洗うことができますが、中性洗剤などを使った浸け置き洗いをおすすめします(部品の破損に十分ご注意ください)。
 - 洗浄後はよく乾かしてから取り付けてください。

故障かなと思ったら

症状	確認事項・対応策
電源が入らない。	乾電池は入っていますか。⊕⊖の向きは正しいですか。乾電池が消耗していませんか。
異音や振動がする。	内部が破損している可能性があります。販売店または弊社修理ご相談センターに点検・修理をご依頼ください。
本体が異常に熱い。	すぐに使用を中止し、販売店または弊社修理ご相談センターに点検・修理をご依頼ください。
本体が変形している。	すぐに使用を中止し、販売店または弊社修理ご相談センターに点検・修理をご依頼ください。