

ファッションプレート 取扱説明書

取り付けられるスイッチのサイズ

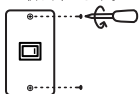
このプレートは上下ネジ穴間が101mmの型(規格品)に適合しています。
取替先のスイッチのサイズを確認の上で使用ください。



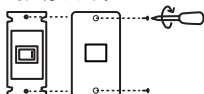
プレートの取り付け方法

●ネジ式

- ① プレートを
取り外します。

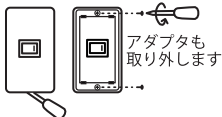


- ② 付属のネジで、下記図のように
取り付けます。

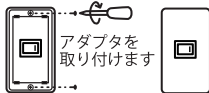


●はめ込み式

- ① マイナスドライバーで
プレートをとり外します。



- ② 逆の手順で新しいアダプタ
とプレートを取り付けます。



⚠ 警告

- 取り付けの際は、配線部分にドライバーが触れないようにご注意ください。
- スイッチ本体から取り付ける場合は必ず、電気工事に施工をご依頼ください。

ご注意

- 木目調等の製品は印刷の性質上、色や木目等に違いが生じることがあります。

◎OHM 株式会社 オーム電機
〒342-8502 埼玉県吉川市旭 3-8
<http://www.ohm-electric.co.jp>

電話
受付 平日 9:00~17:00

※土曜・日曜・祝日及び年末年始は除きます

お客様相談室

通話料無料

0120-963-006

携帯・IP・公衆電話からは

048-992-2735



紙



袋:PP

MADE IN TAIWAN