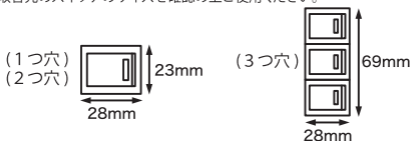


# ファッションプレート 取扱説明書

## 取り付けられるスイッチのサイズ

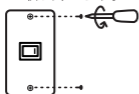
このプレートは上下ネジ穴間が101mmの型(規格品)に適合しています。  
取替先のスイッチのサイズを確認の上で使用ください。



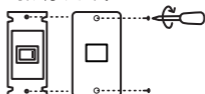
## プレートの取り付け方法

### ●ネジ式

- ① プレートを  
取り外します。



- ② 付属のネジで、下記図のように  
取り付けます。

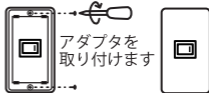


### ●はめ込み式

- ① マイナスドライバーで  
プレートを取り外します。



- ② 逆の手順で新しいアダプタ  
とプレートを取り付けます。



### ⚠ 警告

- 取り付けの際は、配線部分にドライバーが触れないようにご注意ください。
- スイッチ本体から取り付ける場合は必ず、電気工事士に施行をご依頼ください。

### ご注意

- 木目調等の製品は印刷の性質上、色や木目等に違いが生じることがあります。

◎OHM 株式会社 オーム電機  
〒342-8502 埼玉県吉川市旭 3-8  
<http://www.ohm-electric.co.jp>

電話  
受付 平日 9:00~17:00

※土曜・日曜・祝日及び年末年始は除きます

お客様相談室

通話料無料

0120-963-006

携帯・IP・公衆電話からは

048-992-2735



紙



袋:PP

MADE IN TAIWAN