

天井照明器具専用

(型番 OCR-04W)

リモコンスイッチ

商品番号 07-8250

保証書付 取扱説明書

この度は OHM「天井照明器具専用リモコンスイッチ」をお買い上げいただき、誠にありがとうございます。
この「取扱説明書」をよくお読みの上、正しくお使いください。
保証書(持ち込み修理)も兼ねておりますので大切に保管してください。

ご使用前に、「安全上の注意」をよくお読みの上、正しくお使いください。

安全上の注意

警告 死亡や重症を負うおそれがある内容です。

注意 障害を負うことや、財産の存在が発生するおそれがある内容です。

■お守りいただく内容を、次の図記号で説明しています。

⊖ してはいけない内容 ❶ 実行しなければならない内容

警告

- ⊖ 直射日光が当たる場所や暖房器具のすぐ側など、異常に温度が高くなる場所に放置しない。
- ⊖ 長時間この機器を使用しないときは本体から乾電池を取り出す。
- ⊖ 乾電池を機器内に挿入する場合、極性表示(プラスとマイナスの向き)に注意し表示通りに正しく入れる。
- ⊖ 乾電池は、加熱したり、分解したり、火や水の中に入れない。
- ⊖ 異なる種類、銘柄の電池、新旧電池を混ぜて使わないでください。
- ⊖ 乾電池は、金属製のボールペン、ネックレス、コイン、ヘアピンなどと一緒には、携帯、保管しない。
- ⊖ 乳幼児の近くや手の届く所に置かないでください。万一、飲み込んだ場合は、すぐに医師に相談してください。

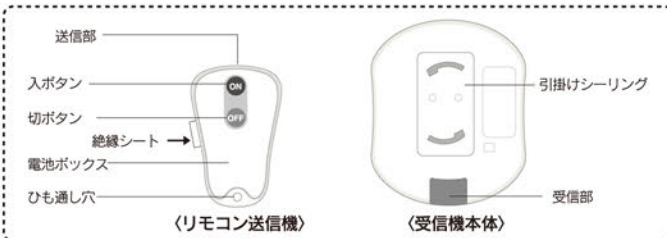
注意

- ⊖ 水気、湿気が多い場所では使用しない。
- ⊖ この機器を分解したり改造しない。

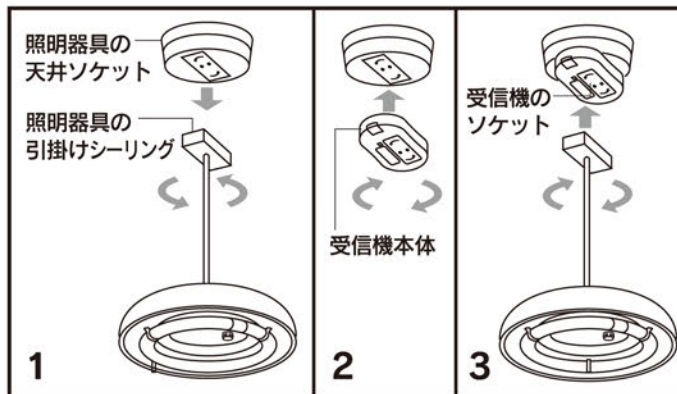
特長

- 赤外線リモコンにより離れた所から照明器具を ON/OFF !
- 照明器具と天井の引掛けシーリングの間に、受信機をセットするだけ! めんどうな配線や工事などは全く必要ありません。

各部の名称



取付け方

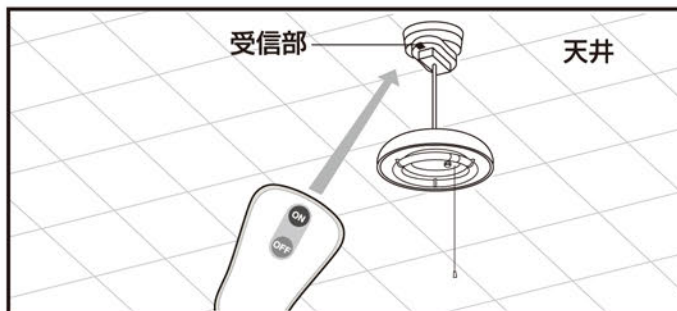


1. 現在使用中の吊り下げ照明器具の引掛けシーリングを反時計回りに回し、外します。
2. 天井のソケットに受信機本体を差込み、時計回りに回して固定します。
3. 受信機のソケットに照明器具の引掛けシーリングを差込み、時計回りに回して、固定します。

注意 取付の際は、電源スイッチ(壁スイッチ等)を必ず切ってから行ってください。
また、引掛けシーリングが確実に取り付けられたことを確認の上、照明器具を取付けてください。

ご使用方法

●初めて使用する時は必ずリモコンの電池用絶縁シートを引き抜いてください。



電源スイッチ(壁スイッチ等)を入れ、リモコン送信機を受信機本体に向け操作してください。

※リモコン操作で OFF にした時は、壁スイッチやひもスイッチでの操作はできません。

ご使用上の注意

警告

- 照明器具の重量は5kg以上の物を使用しないでください。落下の危険があります。
- 水をかけたり、濡らしたりしないでください。感電や漏電の原因となります。
- ご自分で分解や改造等は絶対おやめください。感電や漏電の原因となります。

注意

- 照明器具は合計で300W以下(最大電流 3A 以下)の物をご使用ください。
- 1部屋で2ヶ所以上使用すると、1つのリモコンで2ヶ所の器具が同時に作動しますので、1部屋で1ヶ所のご使用としてください。
- ごくまれに、他のリモコンの発信信号に反応することがあります。この場合には、どちらかのリモコンの使用を中止してください。
- 受信機本体を覆ってしまう、直付けの照明器具には使用できません。

仕様

受信機本体	
入力	AC100V
容量	最大 300W まで(最大電流 3A 以下)
外形寸法	幅 83×高さ 96×奥行 45mm
質量	115g
リモコン送信機	
使用電池	リチウム電池 CR-2025 3V 1個(動作確認用電池付属)
外形寸法	幅 45×高さ 72×奥行 5mm
質量	12g

注意 パッケージの開封時に透明カバーや留め具の針などで手を傷つけないようにご注意ください。

6. 無料修理規定

1. 取扱説明書、本体貼付ラベル等の注意書に従った使用状態で、保証期間内に故障した場合のみ、無料修理いたします。
2. 保証期間内でも次の場合には原則として有料修理となります。
 - (イ) 使用上の誤り、または、自己修理、分解、調整、改造等による故障及び損傷
 - (ロ) お買い上げ後の輸送、移動、落下等による故障及び損傷
 - (ハ) 火災、地震、水害、落雷、その他の天災地変、公害、塩害、異常電圧、水掛り等による故障及び損傷
 - (ニ) 消耗または摩耗した部品、付属品の交換
 - (ホ) 本書のご提示がない場合
 - (ヘ) 本書にお買い上げ年月日、お客様名、販売店名の記入がない場合、あるいは文字を書きかえられた場合(但し、販売店シールや領収書でも未記入項目の代用となります)
 - (ト) 本品本来の用途以外に使用された場合の故障及び損傷
 - (チ) 一般家庭用以外(例:業務用、または業務用に準ずる使用方法)で使用された場合の故障及び損傷
3. ご贈答、ご転居等で本保証書に記入のお買い上げ販売店に修理をご依頼になれない場合は、弊社修理ご相談センターにお問い合わせください。
4. 本書は日本国内においてのみ有効です。This warranty is valid only in Japan
5. 本書は再発行いたしませんので紛失しないよう大切に保管してください。

保証書(持込修理)

製品名	天井照明器具専用 リモコンスイッチ	お買い上げ日:	年 月 日
型番	OCR-04W	保証期間:	本体1年(お買い上げ日から)
品番	07-8250	お客様	★ご住所
お客様	(フリガナ) ★お名前	★ご住所	
修理メモ			
販売店	★住所・店名・電話		

●この保証書は、本書に明示した期限、条件のもとにおいて無料修理をお約束するものです。
●この保証書によって保証書を発行している者(保証責任者)、及びそれ以外の事業者に対するお客様の法律上の権利を制限するものではありません。
●保証期間経過後の修理についてご不明の場合は、お買い上げの販売店または弊社修理ご相談センターにお問い合わせください。
●お客様にご記入いただいた保証書の内容は、保証期間内のサービス活動及びその後の安全な活動のために記載内容を利用させていただく場合がありますので、ご了承ください。

OHM 株式会社 オーム電機
〒342-8502 埼玉県吉川市旭3-8
http://www.ohm-electric.co.jp

製品に関するお問い合わせは お客様相談室へ
●お客様相談室 電話: 0120-963-006 048-992-2735
受付 平日 9:00~17:30 土曜日 9:00~17:00
※休日・年末年始は受付できません

修理に関するご相談は 修理ご相談センターへ
電話: 048-992-3970 平日 9:00~17:00
受付 平日 9:00~17:00 土曜日 9:00~17:00
※休日・年末年始は受付できません

(注) ★印欄に記入のない場合は無効となりますので、必ずご確認の上お受け取りください。