

この度は弊社製品をお買い上げいただき、誠にありがとうございました。
必ずこの取扱説明書を最後までお読みになり、正しくご使用ください。
また、この取扱説明書は、いつでも見られるように大切に保管してください。

保証書付

本説明書に記載の社名および製品名は一般に各社の商標または登録商標です。

安全上のご注意 必ずお守りください

■人への危害、財産への損害を未然に防ぐため、必ずお守りいただくことを説明しています。

■誤った使い方をしたときに生じる危害や損害の程度を区分して、説明しています。

■お守りいただく内容を、次の図記号で説明しています。
(下記は図記号の一部です)

	警告 「死亡や重傷を負うおそれがある内容」です。
	注意 「傷害を負うことや、財産の損害が発生するおそれがある内容」です。

	禁止 してはいけない内容です。
	指示 実行しなければならない内容です。

警告	
	<ul style="list-style-type: none"> ●本製品のカバーを開けたり、分解・改造しない。故障や感電・思わぬけがをするおそれがあります。
	<ul style="list-style-type: none"> ●異常を感じたら直ちに使用を中止する。製品は電気で動作しておりますので、発火する危険があります。万一、煙が出たり、異臭がしたりした場合は、本製品および接続しているコンピュータや機器の電源を切り、お買い上げの販売店または弊社お客様相談室までご連絡ください。
	<ul style="list-style-type: none"> ●本製品は医療機器、原子力設備や機器、航空宇宙機器、輸送設備や機器などの人命に関わる設備や機器、及び高度な信頼性を必要とする設備や機器やシステムなどへの組み込みや使用は意図されておりません。これらの用途に本製品を使用され、人身事故、社会的障害などが生じても弊社はいかなる責任も負いかねます。

注意	
	<ul style="list-style-type: none"> ●本製品に強い振動や衝撃を与えない。故障・破損の原因となることがあります。 ●本製品の上に重い物を置いたりしない。火災や故障の原因となることがあります。 ●本製品のお手入れをする場合には、ベンジンやシンナーなどの揮発性有機溶剤が含まれているものは使用しない。塗装をいためたり、故障の原因となることがあります。乾いた柔らかい布で乾拭きしてください。 ●本製品の裏面から出ているLEDセンサーの光を直接見ないでください。目を痛めるおそれがあります。 ●透明度の高いガラス、鏡面などの材質の上では、正常に動作しない場合があります。
	<ul style="list-style-type: none"> ●本製品には単3形アルカリ乾電池を使用し、電池交換の際は、(+) (-)を逆にしない。 ●本製品を長期間使用しないときは、電池の液漏れを防ぐために必ず本製品から電池を取り出しておく。 ●使用推奨期限内の電池を使用する。 ●使いきった電池を廃棄する場合、自治体の条例などの定めがあるときには、その条例に従って廃棄する。 ●本製品を航空機や病院など、電波使用を禁止されている場所では使用しないでください。微弱ですが電波を使用しているため、電子機器や医療機器(例えばペースメーカー)などに影響を及ぼすおそれがあります。

動作環境と仕様

■動作環境

対応機種:USBポートを搭載したWindows/パソコン、Macintosh
対応OS:Windows 10/RT8.1/8.1/7、Mac OS X (10.10以降)

■仕様

無線周波数:2.4GHz

コネクタ:USB Aタイプ

分解能:800/1200/1600dpiの3段階切替

外形寸法:マウス本体 約幅58×高さ38×奥行103mm

レシーバー 約幅19×高さ15×奥行6mm

マウス質量:本体 約50g(電池含まず)、レシーバー 約2g

動作温度/湿度:5℃~40℃/~85%RH(ただし結露ない場合)

保存温度/湿度:-10℃~55℃/~85%RH(ただし結露ない場合)

電源:マウス/単3形アルカリ乾電池1.5V

レシーバー/USB/バスパワー

■電池使用時間の目安(単3形アルカリ乾電池1本)

連続動作時間:260時間

連続待機時間:3年間

使用可能時間:440日間(1日8時間/パソコンを操作中5%をマウスに割り当てると想定した場合)

※ライトユーザを想定した計算値であり、保証値ではありません。

■本製品は、マウスとレシーバーの送受信に、2.4GHz帯の周波数を使用しています。動作可能距離は環境により異なります。磁性体(スチールデスクなど)の上では、約2mの距離で、非磁性体(木製の机など)の上では、約10mの距離で動作することを確認しています。

ご使用方法

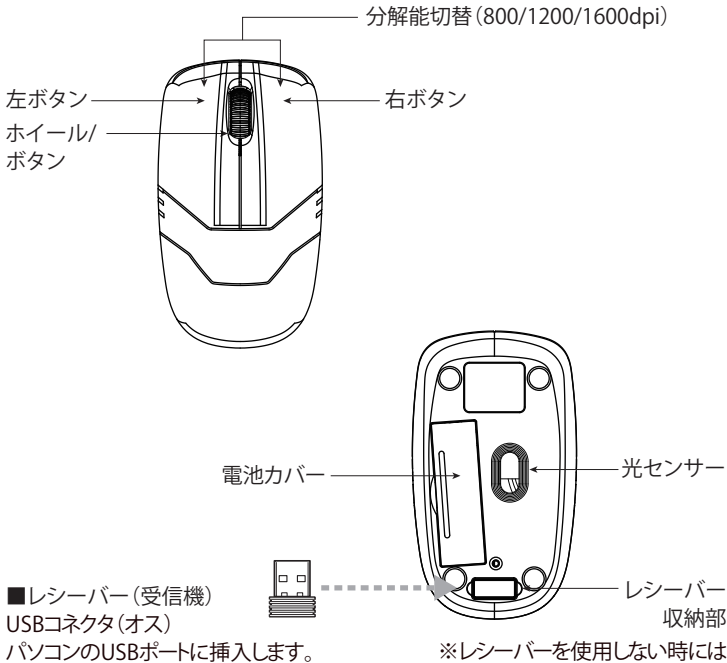
1. 梱包内容/各部の名称

■ 梱包内容の確認

本製品には次のものが入っています。パッケージを開封後、付属品が揃っているか確認してください。万一、不足している場合や破損している場合は、お買い求めの販売店、または弊社お客様相談室までご連絡ください。

- マウス本体:1個 ●レシーバー(受信機):1個
- 単3形アルカリ乾電池(動作確認用):1本 ●保証書/取扱説明書

■ マウス本体



2. 電池の取り付け方

- ①電池カバーを開きます。
- ②電池は、(+)(-)の向きを正しく取り付けください。
- ③電池カバーを取り付けてください。

注意:電池は消耗品です。電池内の電圧が低下すると、動作が悪くなりますので、あらかじめ予備を用意し、マウスの動作が悪いと感じたら、すぐに電池を交換してください。

3. その他のボタンの説明

分解能切替:右ボタンと左ボタンを同時に3秒間押すことで、分解能を800dpi→1200dpi→1600dpi→800dpiに切り替えることができます。

4. パソコンとの接続

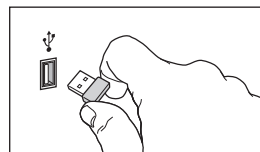
- ①コンピューターの電源を入れ、OSを完全に起動させます。
- ②レシーバーをパソコンのUSBポートに正しい向きで挿入してください。
- ③電池をマウス本体に取り付けます。電池は、(+)(-)の向きを正しく入れてください。
- ④ドライバーが自動的にインストールされます。
- ⑤これでマウスが使用できるようになります。

■ ご注意

USB-HUBを通して接続すると使用できない場合があります。その時は、直接パソコンに接続してください。

■ 簡単セットアップ

レシーバーをパソコンのUSBポートに挿すだけで、利用を開始できます。ソフトウェアは不要です。



5. 製造段階で既に、マウスとレシーバーの間でIDが設定されていますのでIDを設定する必要はありません。ただし、何らかの電波障害などで動作に問題が生じた場合、以下の手順でIDを再設定してください。

[IDの再設定]

- ①電池をマウス本体から取り出してください。
- ②パソコンは起動したままで、レシーバーをパソコンから一度外してから、またパソコンに挿し直してください。
- ③レシーバーから50cm以内の範囲の中でマウス本体に電池を取り付けてください。
- ④ポインターの動作を確認できたら、完了となります。

6. 動作と省電力

■本製品は、マウスとレシーバー(受信機)の送受信に、2.4GHz帯の周波数を使用しています。動作可能距離は環境により異なります。磁性体(スチールデスクなど)の上では、約2mの距離で、非磁性体(木製の机など)の上では、約10mの距離で動作することを確認しています。

■本製品は電池で動作しますが、使用していないときは省電力となるように、3段階のスリープモードが設定されています。

スリープモード1:【動作をとめて約5秒後】

マウスを動かすだけですぐに動作が再開します。

スリープモード2:【動作をとめて約30秒後】

マウスを動かすだけですぐに動作が再開します。

スリープモード3:【動作をとめておよそ10分後】

マウスの左右のクリックボタン、またはホイールボタンをクリックすると、動作が再開します。

■ ご注意

スリープモード3では、マウスを動かしてもカーソルが動きませんが、故障ではありません。

7. トラブルシューティング

■ 全く動作しない

以下の原因が考えられます。

・レシーバー(受信機)が正しくパソコンに接続されていない。→接続を確認してください。

・レシーバー(受信機)とマウスのIDが合っていない。→「IDの再設定」を参照し、IDを再設定してください。

・パソコンに認識されていない。→一度パソコンを再起動してください。

■時々マウスが動作しなくなる(10分程度使用していないと動作しなくなる)
マウスは消費電力を抑えるために、動作をとめてから約10分でスリープモード3になります。このモードになると、マウスを動かしてもカーソルは動きません。左右のクリックボタンまたはホイールボタンをクリックしてください。動作が再開されます。

■ 動作がおかしい

他のワイヤレス機器と同時に使用する時、電波を干渉する可能性があります。→他のワイヤレス機器のチャンネルを変更してください。

■ 動作が悪くなった

電池の残量が少なくなると、動作が悪くなります。新しい電池と交換してください。

■ 電池を交換したら動かなくなった

レシーバー(受信機)とマウスのIDが合っていない場合があります。「IDの再設定」を参照し、IDを再設定してください。また、電池の向きが間違っていないか、再度確認してください。電池は必ず新しい電池と交換してください。

※今までお使いのマウスで、そのマウスオリジナルのドライバーやユーティリティなどを設定してご使用の場合、あらかじめアンインストールしてください。当マウスが正常に動作しない場合があります。アンインストールの方法は、今までお使いのマウスの説明書をお読みください。

※パソコンの機種、環境によっては、対応できない場合があります。