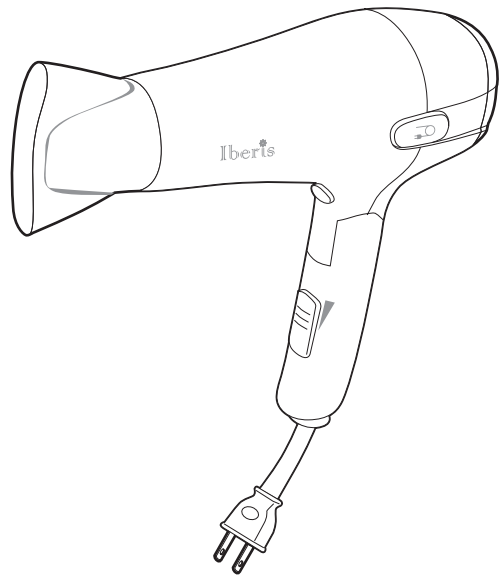


コード収納式ドライヤー

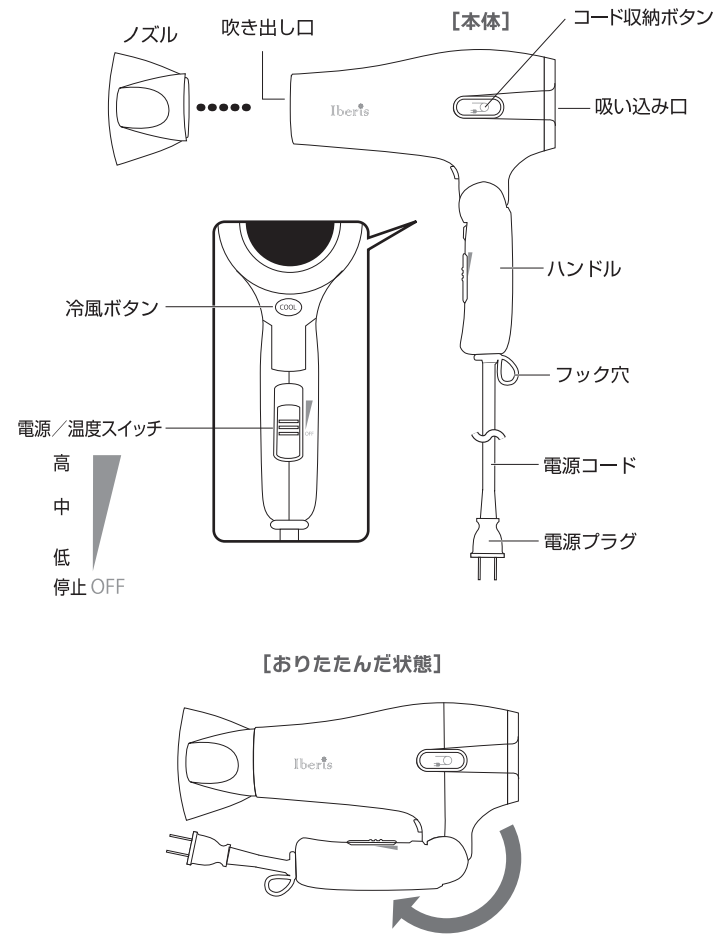
保証書付 取扱説明書

型番: HB-HDK501
品番: 00-5710

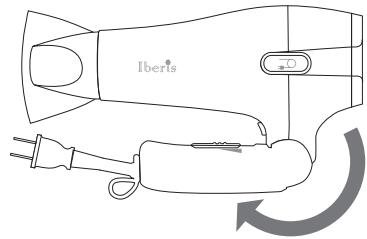
このたびは弊社コード収納式ドライヤーをお買い上げいただきありがとうございます。ご使用前にこの取扱説明書をお読みのうえ、正しく安全にお使いください。この取扱説明書は、ご使用時にいつでもお読みいただけるよう大切に保管してください。



各部の名称



【おりたたんだ状態】



安全上のご注意

ここに示してある注意事項は、製品を安全に正しくお使いいただき、ご使用になる方や他の方々への危険や損害を未然に防ぐためのものです。いずれも安全に関する重要な内容ですので、必ず守ってください。

絵表示の例		警告 この表示を無視して、誤った使い方をすると、人が死亡または重傷を負う可能性が想定される内容です。
		注意 この表示を無視して、誤った使い方をすると、感電やその他の事故によりけがをしたり、周辺の家財に損害を与えたりする可能性が想定される内容です。

記号の例		○記号は禁止(してはいけないこと)を示します。具体的な禁止内容は図の中や文章にて表示します。左図の場合は「分解禁止」を示します。
		●記号は強制(必ずすること)を示します。具体的な指示内容は図の中や文章にて表示します。左図の場合は「必ず守ること」を示します。

警告

	定格15A・交流100Vのコンセントを単独で使用。 ●上記以外のコンセントに接続したり、電源タップなどを介して使用すると、火災や感電のおそれがあります。
	海外では使用しない。 ●火災や感電、やけどのおそれがあります。 ●本製品は日本国内専用です。
	電源プラグはすぐに手が届く位置にある家庭用コンセントに接続する。 ●手が届きにくい場所にあると、異常があったときに対応が遅れるおそれがあります。 ●本機の電源を切っただけでは、完全に電力を遮断できません。異常が生じたときには、すぐに電源プラグを家庭用コンセントから抜いてください。

警告

	万一、内部に異物や水などがいった場合は、電源プラグをコンセントから抜く。 ●そのまま使用すると、火災、感電の原因となります。 ●販売店または弊社お客様相談室にご連絡ください。
	使用後は必ずコンセントから電源プラグを抜く。 ●発火や火災のおそれがあります。 ●本製品は日本国内専用です。
	本体を分解、修理、改造しない。 ●発火や感電、けがの原因となります。
	水につけたり、濡れた手で使用しない。 ●感電、ショートのおそれがあります。
	電源コードを傷つけたり、加工したり、無理に曲げたり、ねじったり、引っ張ったり、高温部に近づけない、物を載せたり、挟み込んだりしない。 ●火災、感電の原因となります。
	電源コードを本機に巻きつけたり、束ねたまま使用しない。 ●火災、感電の原因となります。
	電源コードや電源プラグが傷んだり、熱くなったり、コンセントへの差し込みがゆるい場合は使用しない。 ●火災や感電、けがのおそれがあります。
	風が出たり出なかったりするときは使用しない。 ●火災や感電、やけどのおそれがあります。
	吸い込み口や吹き出し口をものや手でふさがない。 ●火災や感電、やけどのおそれがあります。

警告

	浴室など湿気の多いところや洗面台など水のかかりやすいところに保管しない。 ●絶縁劣化により、感電や火災のおそれがあります。
	引火性のもの(ベンジン、シンナー、スプレーなど)の近くで使用しない。 ●引火、爆発、火災などのおそれがあります。
	お子様の手の届くところに保管しない。またお子様に単独で使用させない。 ●やけどや思わぬけがを負うおそれがあります。
	通電したまま放置しない。 ●火災のおそれがあります。
	業務用に使用しない。不特定多数の人が使用する場所に置かない。 ●連続使用により過大な負荷がかかり、故障の原因となります。

注意

	使用中は、髪の毛などが吸い込み口に吸い込まないように注意する。 ●けがをしたり、髪の毛が切れるおそれがあります。
	お手入れの際は、必ず電源プラグをコンセントから抜く。 ●感電やけがの原因となります。
	使用後は、スイッチを切ってから電源プラグをコンセントから抜く。 ●絶縁劣化による感電や漏電火災などの原因となります。
	電源プラグを抜き差しするときは、電源コードを持たず、必ず先端の電源プラグを持って行う。 ●感電やショート、発火の原因となります。

警告

分解・修理・改造はしないでください。
発火・感電・けがの原因となります。
修理はお買い上げの販売店または弊社修理ご相談センターにご依頼ください。

保証書

商品名	コード収納式ドライヤー		
型番	HB-HDK501	品番	00-5710
★お買い上げ日: 年 月 日			
保証期間: 本体1年間(お買い上げの日から)			

お客様	ふりがな ★お名前	様
	★ご住所 〒 -	
電話	()	

販売店	★住所 店名 電話	(印)
-----	-----------	-----

(注)★印欄に記入のない場合は無効となりますので、必ずご確認ください。

OHM 株式会社 オーム電機
〒342-8502 埼玉県吉川市旭3-8
<https://www.ohm-electric.co.jp>

修理に関するご相談は、修理ご相談センターへ	製品に関するお問い合わせは、お客様相談室へ
電話受付 048-992-3970 平日9:00~17:00 ※土曜・日曜・祝日及び年末年始は除きます	●通話料無料 ●携帯・IP・公衆電話からは 0120-963-006 048-992-2735 電話受付 平日9:00~17:00 ※土曜・日曜・祝日及び年末年始は除きます

注意

	吹き出し口を手で触れない。 ●やけどのおそれがあります。 ●使用中だけでなく、使用直後の取り扱いにも十分注意してください。
	吹き出し口が破損したまま使用しない。 ●やけどのおそれがあります。
	人の毛髪の乾燥・整髪料以外の使用や乳幼児への使用はしない。 ●やけどや火災、故障の原因となります。
	落としたり、ぶつけたりして製品が破損した場合は使用しない。 ●感電や発火のおそれがあります。
	化粧品や整髪料などがついた手で触らない。 ●劣化の原因となります。
	本体にコードを巻き付けたり、コードをねじらない。 ●感電や発火のおそれがあります。
	本体を折りたたんだ状態でコードを引き出したり、収納しないでください。コードは赤マーク以上は絶対に引き出さないでください。 ●感電や発火のおそれがあります。

本製品にはサーモスタットと温度ヒューズの安全装置が内蔵されています。

警告 分解・修理・改造はしないでください。
発火・感電・けがの原因となります。
修理はお買い上げの販売店または弊社修理ご相談センターにご依頼ください。

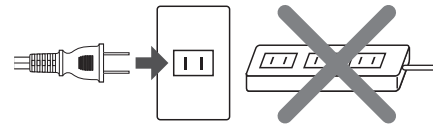
ご使用方法

使い始めの煙や異臭について

使い始めのうちは、本体からわずかに煙が出たり、異臭を感じるがありますが、これは発熱体の正常な働きによる現象であり、安全上・健康上問題ありません。数回使用するうちに徐々になくなります。

電源について

電源プラグは、必ず家庭用コンセント（AC100V 50 / 60Hz）に直接つないでください。



電源コードについて

緑マークまで引き出して使用してください。コードが収納された状態でご使用になるとドライヤーの性能がおちます。赤マーク以上は絶対に引き出さないでください。

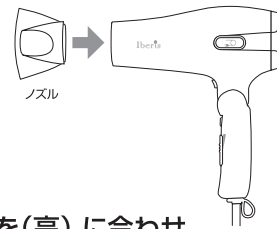


ポイント 本製品は使用時に常時マイナスイオンを発生します。マイナスイオンが髪に浸透することにより、しっとりうるおいをあたえる効果が期待できます。

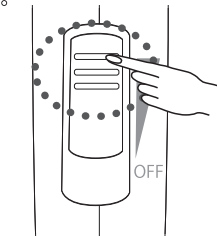
ブローのしかた

- 髪から水滴が落ちない程度にタオルなどで水分を取ります。
 - 乾いたタオルでやさしく押し当てるように、水分を吸い取ってください。
 - 枝毛・切れ毛を防止するため、毛先のもつれをほくしてください。

- ノズルを取り付けます。
 - 吹き出し口付近の高温部に髪先が触れるのを防ぐためにも、ノズルの使用をおすすめします。



- 電源／温度スイッチを(高)に合わせ、髪全体に温風を当てます。
 - 髪の根元から毛先に向かって優しくほくすようにすると、まんべんなく温風が行き渡ります。



- 乾き具合を確かめながら、温度を調節します。
 - 完全に乾くまで(高)で使い続けると、髪を傷める原因になりますのでご注意ください。
 - 仕上げにブラシで髪を軽くときながら温風を当てます。

- 終了するときは、電源／温度スイッチを(OFF)にして、電源を切り、電源プラグをコンセントから抜きます。

ご注意

温度サーモスタットが動作した場合にはヒーター(電熱線)への通電がストップされます。風は出るが熱風が出ない場合は温度サーモスタットが働いていることが考えられます。その場合は、少し風を出したのちにOFFを押して数分おき、本体が冷えたあとにもう一度お試しください。サーモスタットは約100℃で動作します。

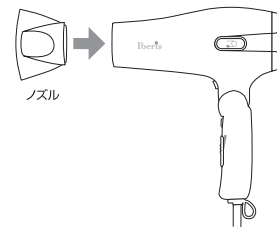
保管するときは

- 浴室内など湿気が多いところや、洗面台など水のかかりやすいところには保管しないでください。
- お子様の手の届くところには保管しないでください。
- 電源コードを本体に巻きつけて保管しないでください。

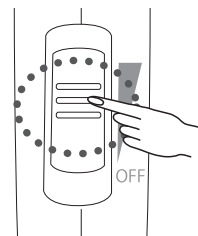
セットのしかた

- 髪が乾いているときは水などで濡らします。
 - 髪を揉むようにして全体に行き渡らせます。
 - カールをつけたいときは適宜整髪剤などをご使用ください。

- ノズルを取り付けます。
 - 吹き出し口付近の高温部に髪先が触れるのを防ぐためにも、ノズルの使用をおすすめします。



- 電源／温度スイッチを(中)に合わせ、髪全体に温風を当てます。
 - ブラシでセットしたい髪型を保持しながら、スポット的に風を当てるようにします。
 - 温度や風量は好みに応じて調節してください。



- 整い具合を確かめながら、温度を調節します。



冷風ボタンを押している間は、冷風が出ます。セット直後にスポット的に冷風を当てると、セットが長持ちします。

- 終了するときは、電源／温度スイッチを(OFF)にして、電源を切り、電源プラグをコンセントから抜きます。

お手入れのしかた

お手入れを始める前に必ず電源を切り、電源プラグをコンセントから抜いてください。本製品は水洗いはできません。事故や故障の原因となります。

本体のお手入れ

- 表面の汚れは、水で薄めた中性洗剤を柔らかい布などに少量浸し、固く絞ってから拭きとってください。その後、乾いた布で乾拭きします。
- シンナーやベンジン、アルコールは表面を傷め、変色するおそれがありますので、絶対に使用しないでください。



シンナー、ベンジン、アルコールなどは使用しない

吹き出し口・吸い込み口

- 吸い込み口を反時計回りに回して取り外し、吸い込み口に付いたホコリや髪の毛などを、ブラシや掃除機などで取り除いてください。
- ホコリなどで吹き出し口や吸い込み口が目詰まりすると、内部が過熱状態になり、安全装置(サーモスタット)が働いて動作が停止することがあります。

故障かなと思ったら

症状	確認事項・考えられる原因	処置・対策
温風で使用しているときにたびたび冷風になったり、時々火花が見える。 ※サーモスタットが働いています。 火花には危険はありません。	吸い込み口または吹き出し口に、ホコリなどが付着していませんか。 吸い込み口が毛髪や手などでふさがっていませんか。	電源を切った後、電源プラグをコンセントから抜き、ホコリを取り除いてください。 吸い込み口を手でふさがないようにしてご使用ください。
温風が異常に熱い。		
電源プラグが異常に熱い。	コンセントの差し込みがゆるくなっていませんか。	ゆるみのない別のコンセントをご使用ください。
本体と電源コードの接続部が異常に熱い。 使用中に風が出なくなったりする。	電源コードが断線しかけている。 または断線している可能性があります。	事故防止のためすぐに使用を中止し、お買い上げの販売店または弊社修理ご相談センターに修理をご依頼ください。
電源コードや電源コードの接続部が異常に熱い。 使用中に風が出なくなったりする。 風が出ない。 風が出なくなり内部が真っ赤になる。 異常な音や振動がする。 本体やハンドルが異常に熱い。 本体やハンドルが変形している。 焦げくさい臭いがする。		事故防止のためすぐに使用を中止し、お買い上げの販売店または弊社修理ご相談センターに修理をご依頼ください。
イオン系特有の臭いがする。		人体に害のない微量のオゾンが発生しているため、故障ではありません。ご安心ください。

主な仕様

電源	AC100V 50/60Hz
消費電力	1200W
温風温度	約90℃(温度高、周辺温度25℃の時)
安全装置	温度過昇防止装置(サーモスタット・温度ヒューズ)
風量	約1.4m ³ /min(温度高の時)
スイッチ	①OFF→低→中→高(温度) ②コード収納ボタン ③冷風ボタン
コード長	約1.2m
外形寸法	(約)幅266X高さ260X奥行94mm(ノズルを含む)
質量	約613g(ノズルを含む)
付属品	ノズル・保証書付取扱説明書

※仕様及び外観は改良のため予告なく変更することがあります。
※取扱説明書のイラストが製品と一部異なる場合があります。

保証書とアフターサービスについて

保証書について

この製品には保証書がついておりますので、お買い上げの販売店よりお受け取りください。お受け取りになった保証書は、記載内容及び「販売店、お買い上げ年月日」などの記入事項をお確かめの上、大切に保管してください。必要事項が記載されていない場合は、すぐにお買い上げの販売店にお申し出ください。保証期間はお買い上げ日より1年間です。

アフターサービスについて

●調子が悪いときは
修理を依頼される前に、この取扱説明書をよくご覧になり正しく使われているかお調べください。それでも調子が悪いときは、お買い上げの販売店、または弊社修理ご相談センターにご相談ください。

●保証期間中は
保証書の記載内容に基づいて修理いたします。詳しくは保証書をご覧ください。

●保証期間が過ぎた場合は
修理によって機能が維持できる場合は、お客様のご要望により有償修理させていただきます。お買い上げの販売店、または弊社修理ご相談センターにご相談ください。